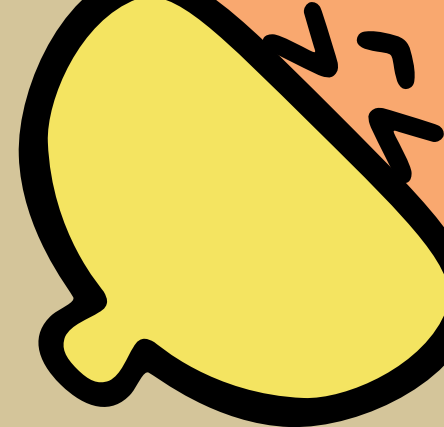




まゆっまい

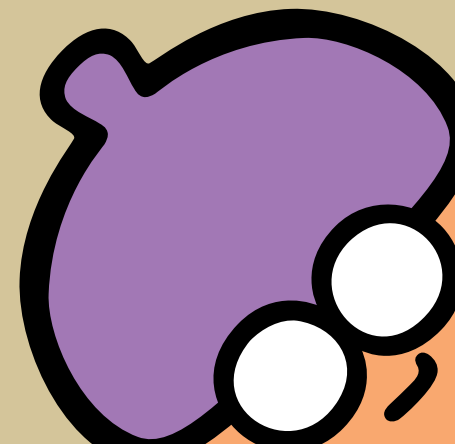
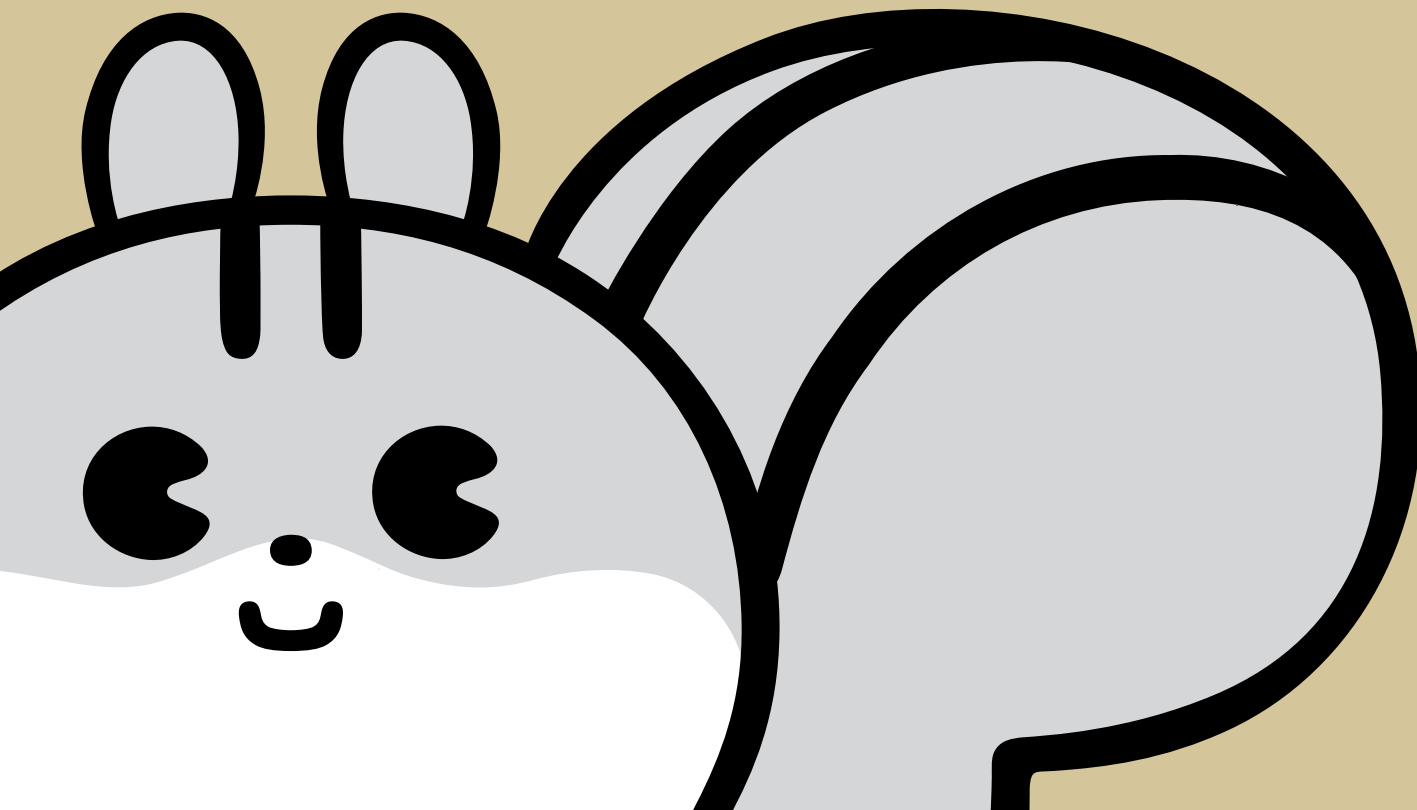
with ちどんぐり



千葉商科大学公式キャラクターガイドライン ver 1.0

更新日 2026年7月1日

CUC 千葉商科大学



大学公式キャラクター誕生の経緯

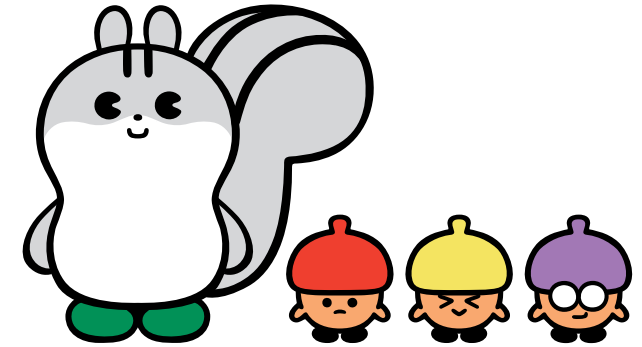
本学創立100周年をきっかけに、大学公式キャラクターのアイデアを募集。学生から110件の応募が寄せられ、その中から、学生の発想と千葉商科大学の理念を形にしたキャラクターが誕生しました。

最優秀賞 サービス創造学部
高橋 舞さん
全体の世界観のアイデアを採用

優秀賞 政策情報学部
宇田川 愛華さん
『3つの力』のコンセプトと
キャラクター名「きゅっさい」のアイデアを採用

デザイン賞 サービス創造学部
知念 弘華さん
「CUC」で表現された目と口
創設者・遠藤隆吉先生から着想を得た
えんどう豆型ポシェット(アイテム)のデザインを採用

敢闘賞 商経学部 総合政策学部 総合政策学部
小瀧 創太さん 柏原 美咲さん 長本 竜弥さん

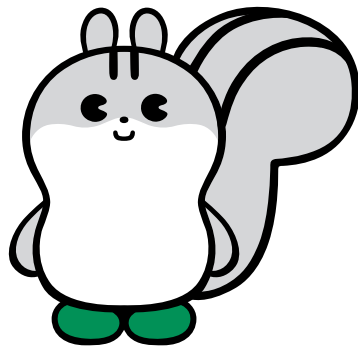


千葉商科大学公式キャラクター きゅっさい with ちどんぐり

きゅっさい

キャンパスに暮らす妖精
“ちどんぐり”を集めて、社会を良くする
タネの成長を楽しみにしている

目と口が
「CUC」になっている



名前の由来

本学のアルファベット表記の略語
「CUC」をヒントにネーミング

ちどんぐり

学生の努力・優しさ・挑戦心から
生まれる“良識のタネ”
成長すると、未来を支える大きな木になる

りんりのちどんぐり

まじめでやさしい
困っている人を放っておけない
みんなに信頼されている



名前の由来

本学の教育の理念「治道家(ちどうか)」の
育成をヒントにネーミング



幅広い
教養

きょうようのちどんぐり

明るくフレンドリー
だれとでも仲良くなれる
みんなをつないで笑顔にする

大学で
身につけられる
『3つの力』を
イメージ

高い
倫理観

専門的
な知識

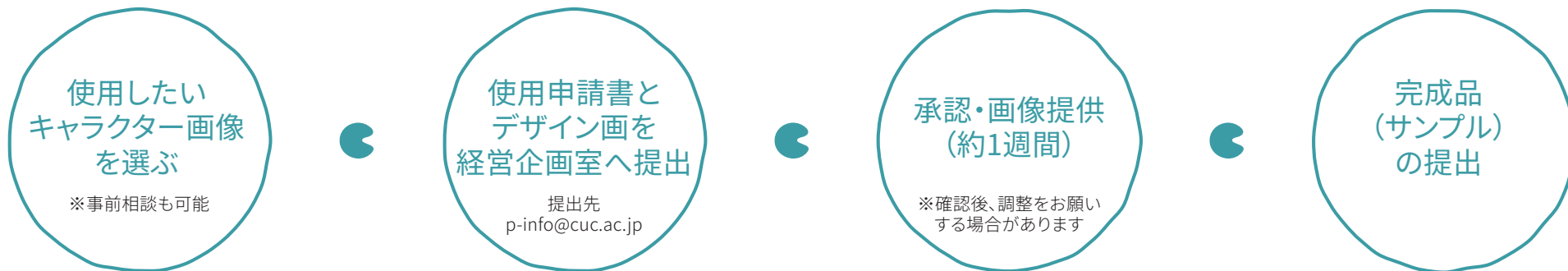


もしきのちどんぐり

好奇心旺盛で研究熱心
わからないことがあると、とことん調べる
ユニークな発想で、みんなの役に立つことを考える

大学公式キャラクター使用にあたっては、事前の申請が必要です。本ガイドラインをご確認の上、所定の使用申請書とデザイン画を提出してください。

1 使用申請



2 使用資格者

大学公式キャラクターを使用できる対象者は、次のとおりです。

- (1) 本学
- (2) 本学の教職員
- (3) 本学の学生
- (4) 本学公認の学生団体
- (5) その他経営企画室長が使用を許可した者

3 使用申請が不要な場合

使用資格者のうち、

(1) 本学および(2) 本学の教職員については、本学業務で使用する広報媒体に限り、申請は不要とします。ただし、記念品やグッズ等に使用する場合は、改変(トリミング・組み合わせ等の加工)を行う場合は、事前申請が必要です。

※ゼミやプロジェクト等で学生が使用する場合は申請が必要です。

【遵守事項】

- 1.『きゅっきい with ちどんぐり』の著作権は、学校法人千葉学園に帰属します。
- 2.使用は、申請で承認された内容の範囲内に限ります。
- 3.本ガイドラインを守って使用してください。
- 4.使用する際は、次のいずれかの著作権表記を必ず付記してください。



- | | |
|---------------|--------------------------------|
| ©2026学校法人千葉学園 | (制作年+正式名称) ※厳密な著作権管理が必要な制作物に使用 |
| ©2026CUC | (制作年+大学略称) ※グッズ、配布物、公式案内などに使用 |
| ©CUC | (大学略称) ※チラシ、資料、イベント案内などに使用 |

※文字の色や書体は問いません

- 5.制作主体が本学以外の場合、または複数社協賛のチラシ等で使用する場合は、著作権表記に加えて次の表記も付記してください。

「千葉商科大学公式キャラクター きゅっきい with ちどんぐり」

■補足事項

- ・表記の付記が困難な場合は、経営企画室長の承諾を得てください。
- ・同一制作物内でキャラクターが複数回登場する場合、表記は1カ所で構いません。
- ・本学教職員・学生の名刺については、一般的な運用慣行に基づき、表記は不要とします。

【禁止事項・注意】

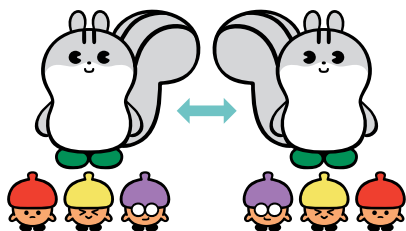
- ・本学の品位を損なうおそれがある場合や、誤解を招く不適切な使用が認められた場合は、使用を停止し、指導や社会通念に基づく罰則を適用することがあります。
- ・本法人に損害を与えた場合には、損害賠償を請求することがあります。

キャラクターを使用する時は、以下のルールを守ってください。

「きゅっきい」「ちどんぐり」は、分けて配置も可能です。

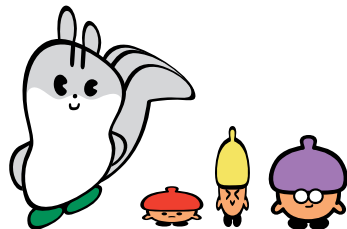
※同一制作物内で、分けて配置する場合は、キャラクター同士のサイズ感にご注意ください。

❌ 反転

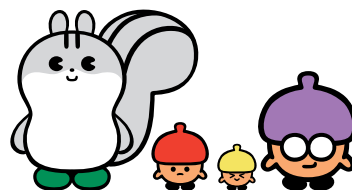


※特にきゅっきいの目は逆向きにならないようにしてください

❌ 変形

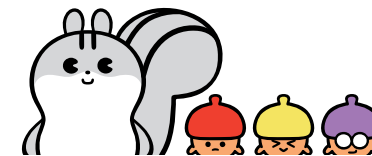


❌ サイズ感の変更



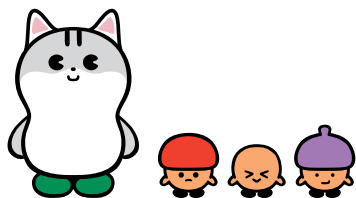
※サイズ比率は【多面図/サイズ比率】ページ参照

⚠️ トリミング



※キャラクターの一部を切り抜いて使用する場合は、経営企画室の監修が必要です

❌ パーツの変更・削除

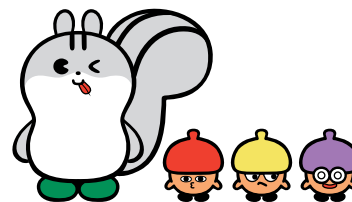


❌ 色の変更



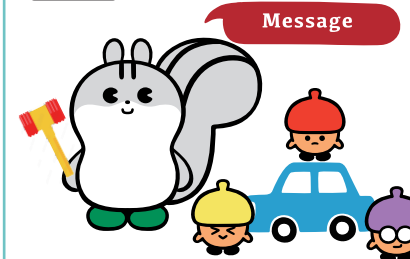
※指定色は【カラーマニュアル】ページ参照

❌ 表情の変更

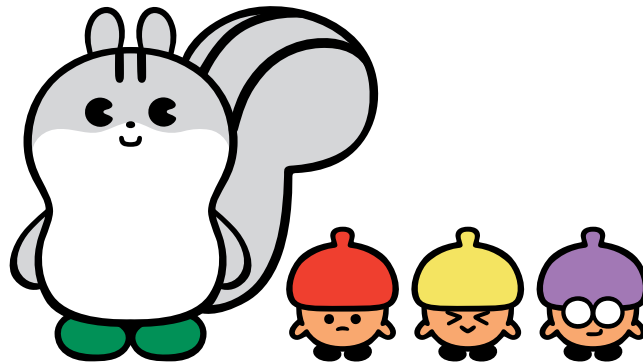










※表情は【表情1】【表情2】ページ参照

⚠️ 組み合わせ

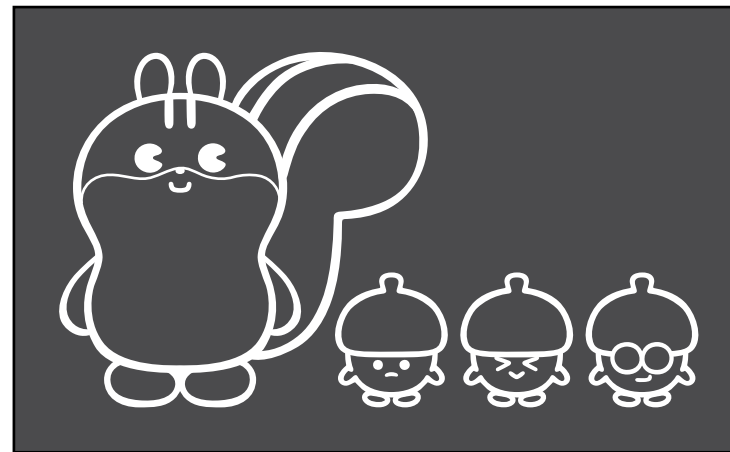
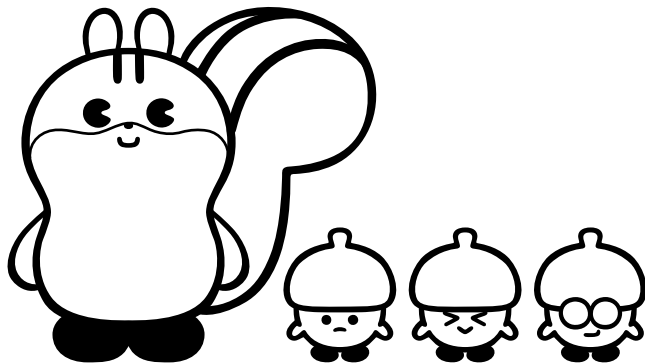


※キャラクターに発言させる場合や、別の要素を組み合わせる場合は経営企画室の監修が必要です

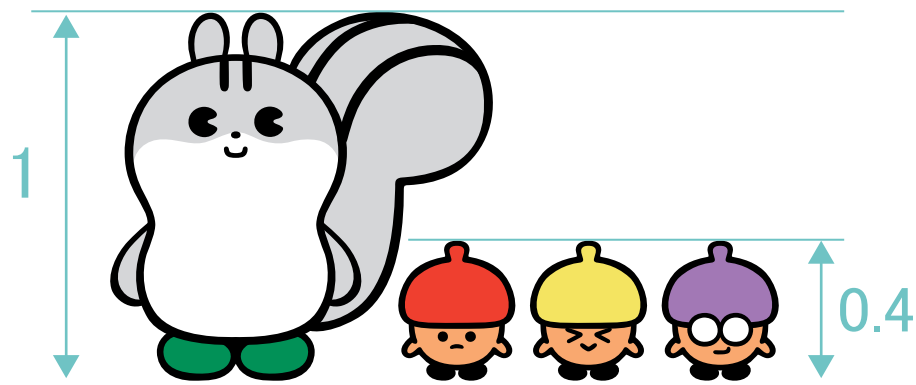
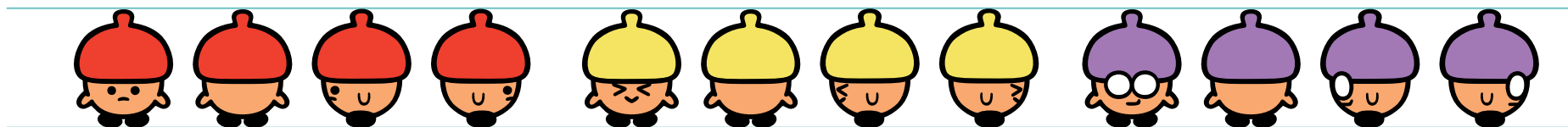
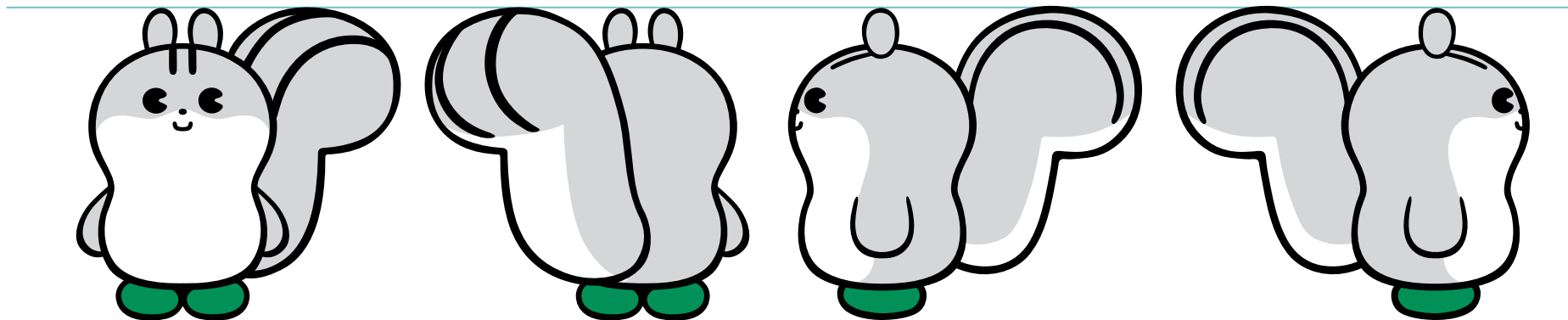


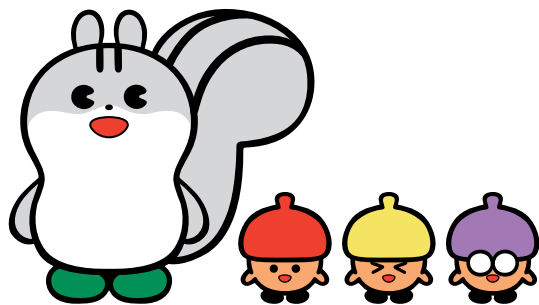
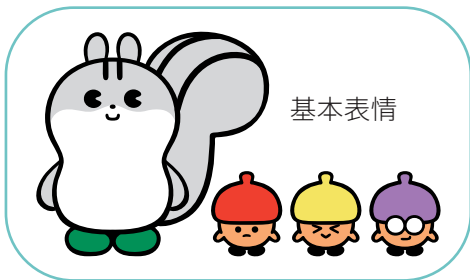
黒 (輪郭等)	緑	灰	白	茶	赤	黄	紫
							
C 100	C 96	C 0	C 0	C 0	C 0	C 5	C 38
M 100	M 20	M 0	M 0	M 40	M 90	M 5	M 59
Y 100	Y 90	Y 0	Y 0	Y 60	Y 90	Y 75	Y 0
K 100	K 0	K 18	K 0	K 0	K 0	K 0	K 0

1color

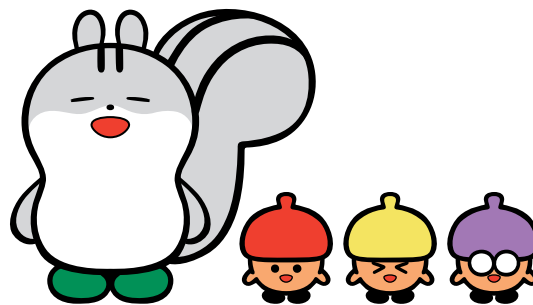


※反転の場合、靴部分は輪郭線表現となります





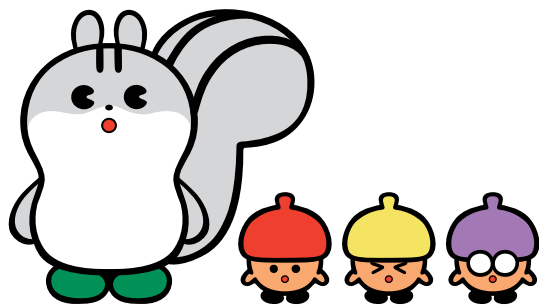
笑い



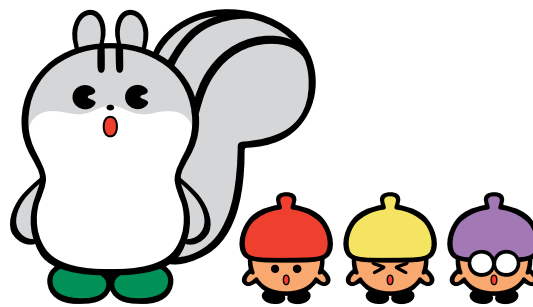
目笑い



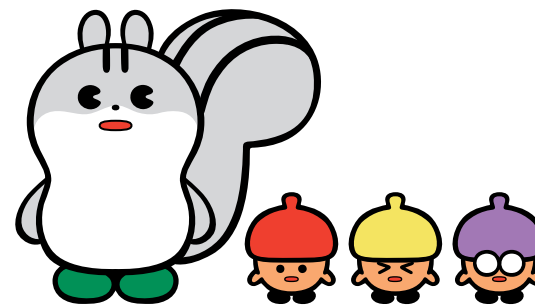
口開け(大)



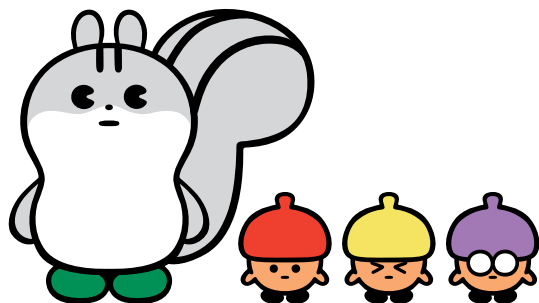
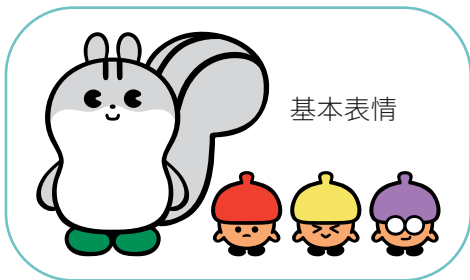
口開け(小)



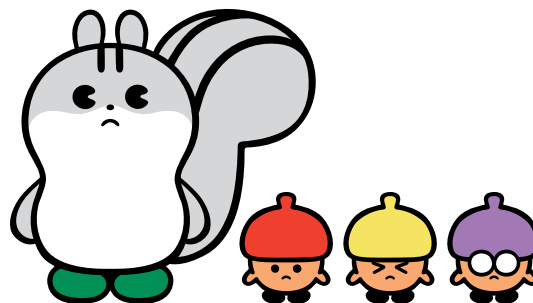
口開け(縦)



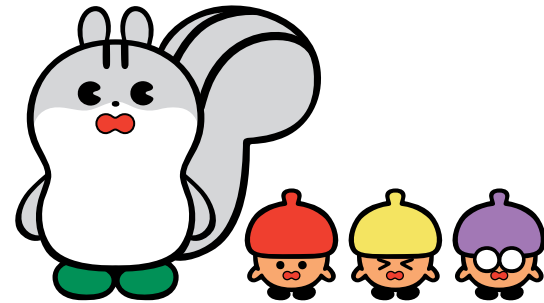
口開け(横)



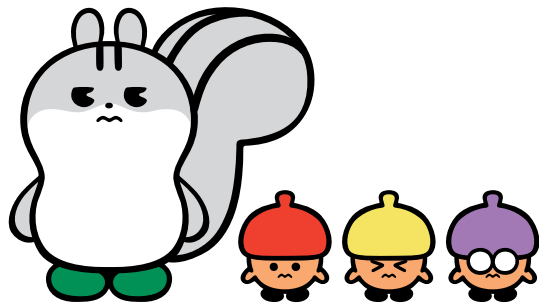
口閉じ(横)



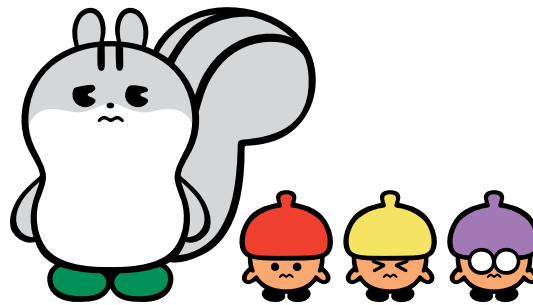
口閉じ(山)



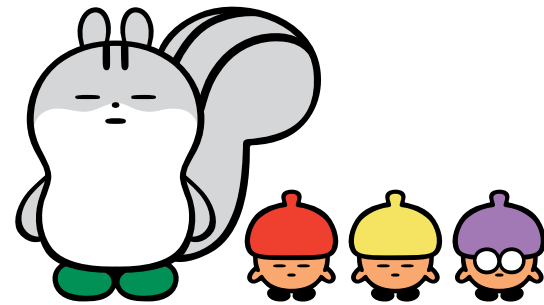
口開け(半開き)



口閉じ(波)・目変形1

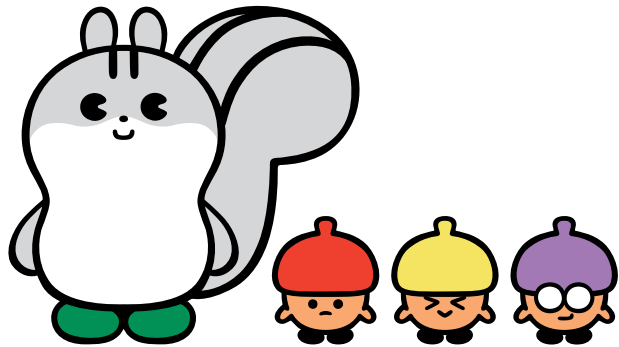


口閉じ(波)・目変形2

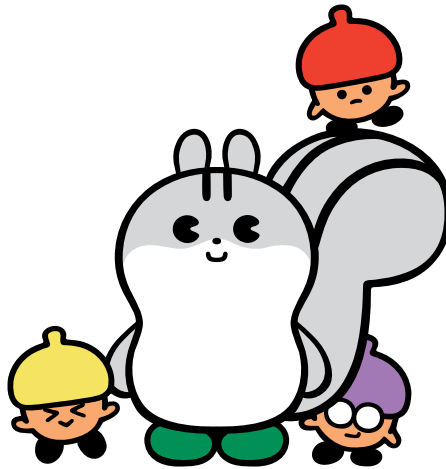


口閉じ(横)・目(横)

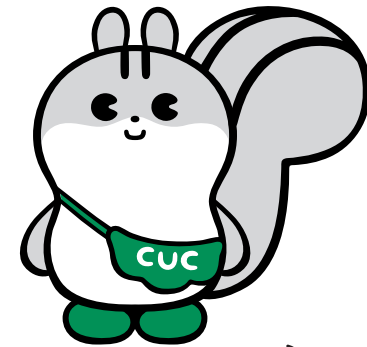
基本パターン



1-1_基本1



1-2_基本2

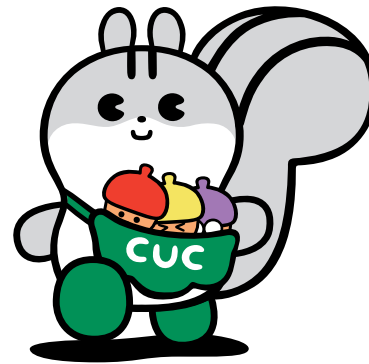


1-3_基本3

あ

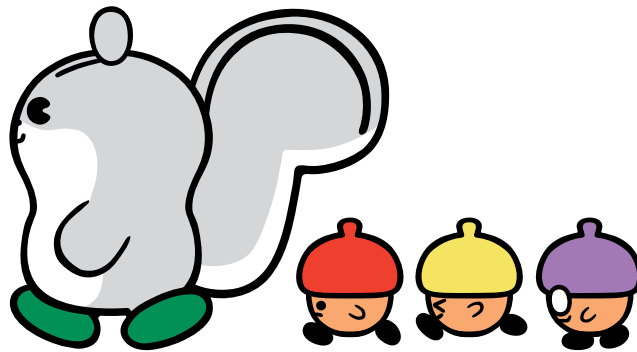
“えんどう豆型ポシェット”には
社会に役立つ学びの知識と
思いやりの心が詰まっている

歩き

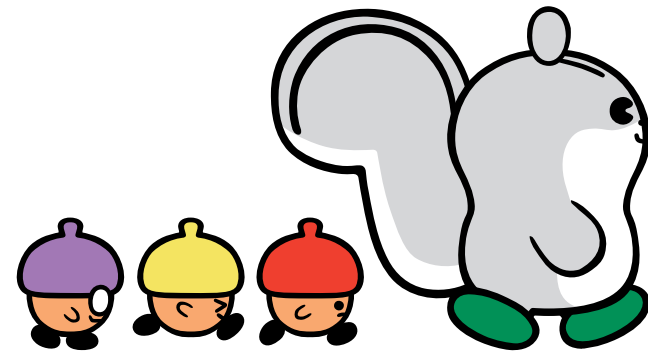


ちどんぐりは
“えんどう豆型ポシェット”に入ると
小さくなる

2-1_歩き(前)

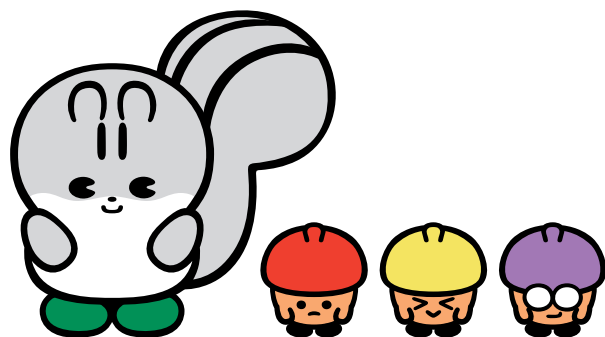


2-2_歩き(左向き)

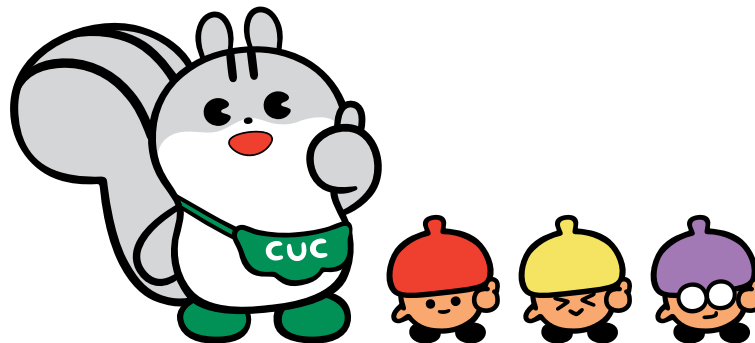


2-3_歩き(右向き)

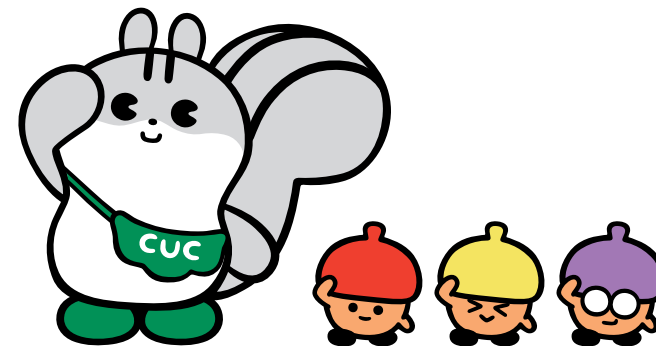
挨拶・OK・NG



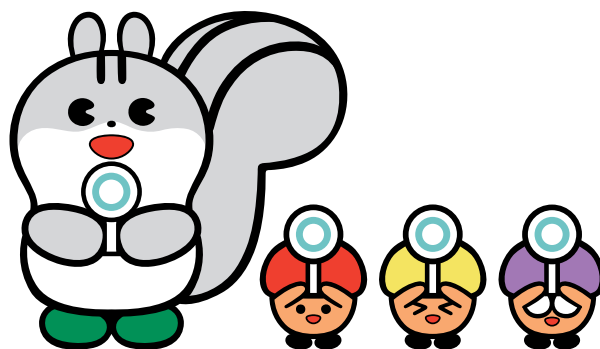
3-1_あいさつ



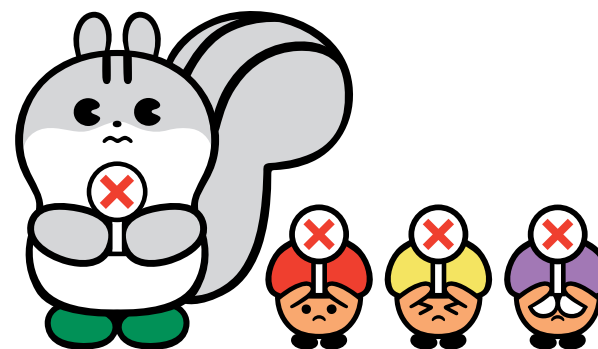
3-2_いいね



3-3_りようかい



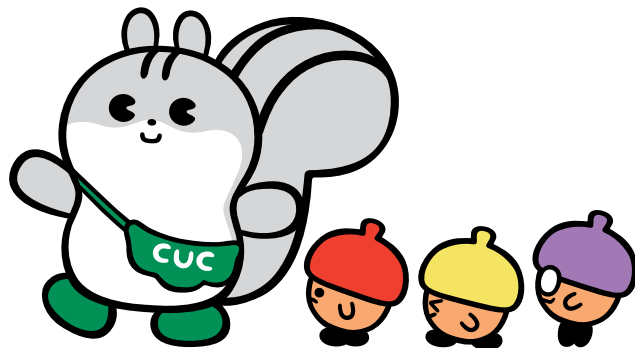
3-4_まる



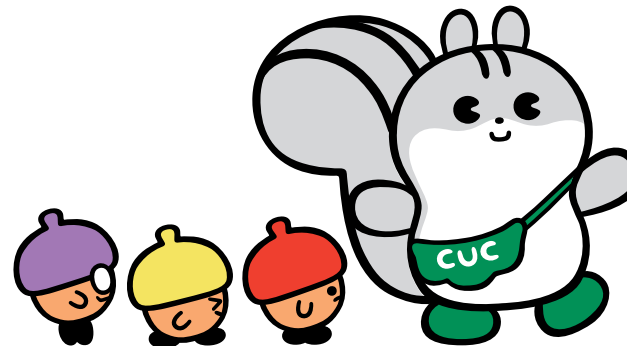
3-5_ばつ

指差し・案内

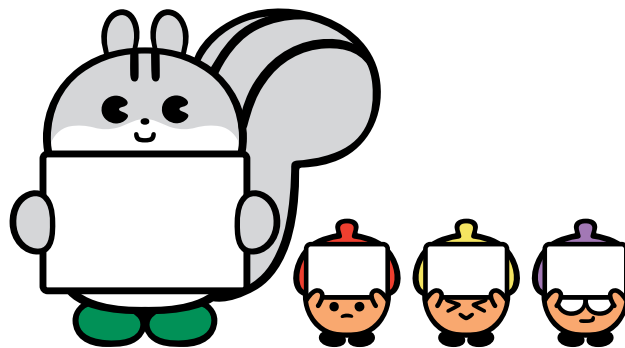
※場所を案内したり、手に何かを持たせられる設計
※別の要素を組み合わせる場合は経営企画室の監修が必要です



4-1_指さし(左)

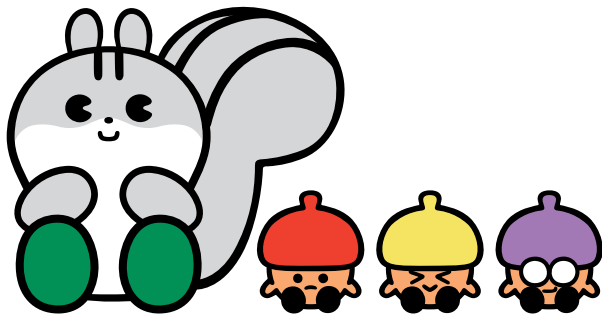


4-2_指さし(右)

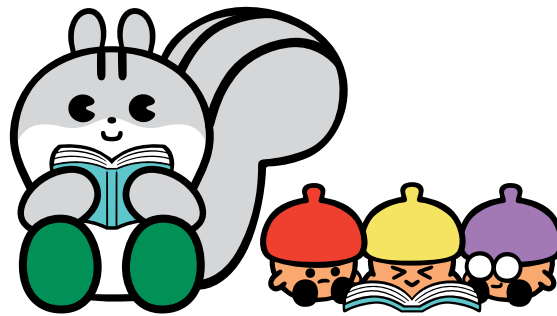


4-3_案内

座り・学び



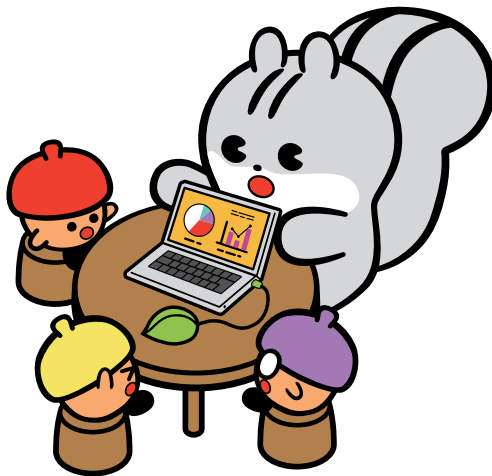
5-1_座り1



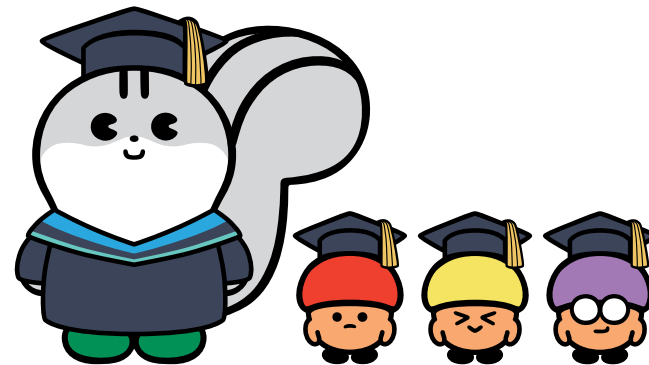
5-2_座り2



5-3_座り3



5-4_学び1



5-5_学び2

はっぴ

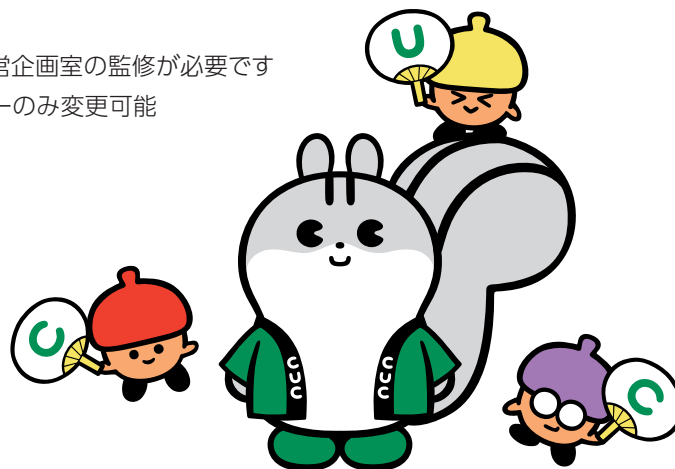
※別の要素を組み合わせる場合は経営企画室の監修が必要です

※きゅっきいのはっぴの色は学部カラーのみ変更可能

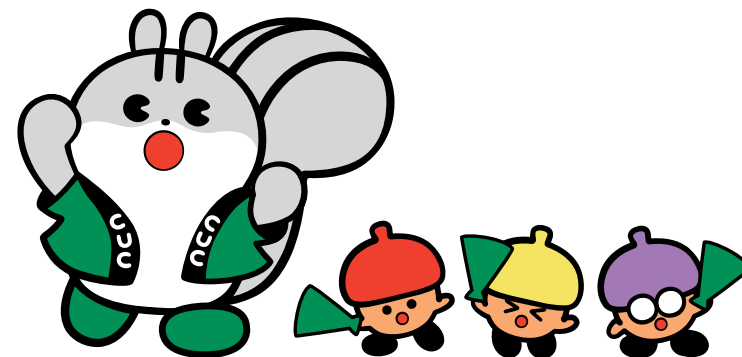
【大学カラー】



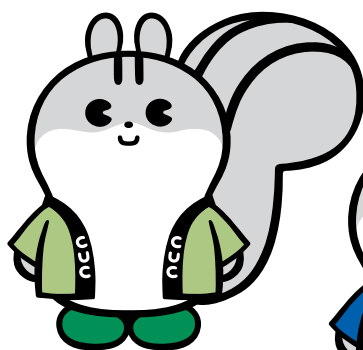
C 96
M 20
Y 90
K 0



6-1_はっぴうちわ



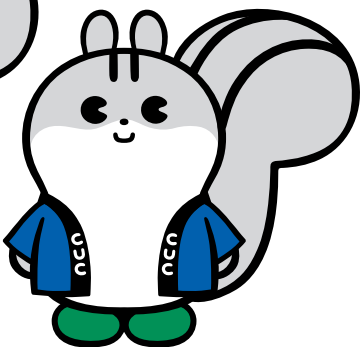
6-2_おうえん



【基盤教育機構】



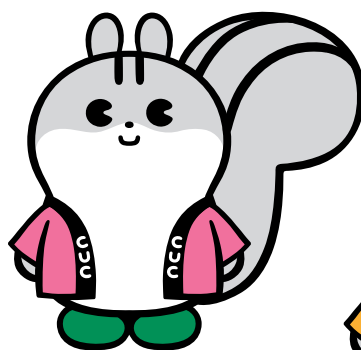
C 28
M 0
Y 56
K 10



【商経学部】



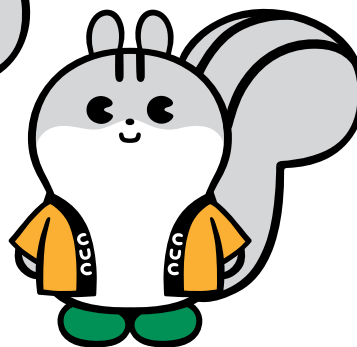
C 100
M 65
Y 0
K 0



【政策情報学部】
【総合政策学部】



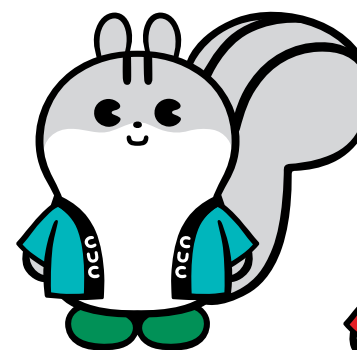
C 0
M 70
Y 10
K 0



【サービス創造学部】



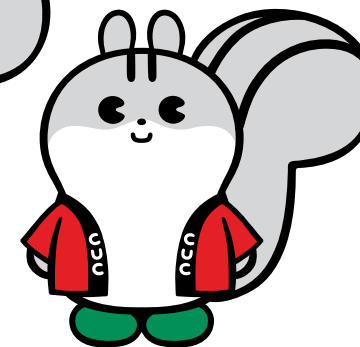
C 0
M 35
Y 90
K 0



【人間社会学部】



C 80
M 0
Y 30
K 0



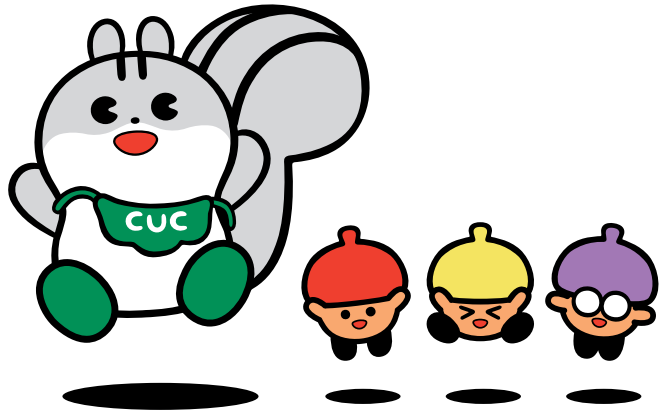
【国際教養学部】



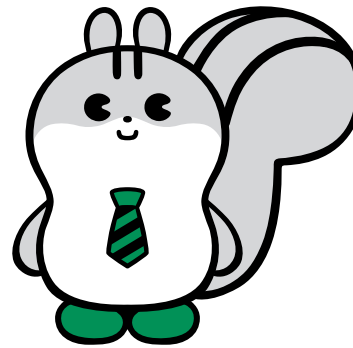
C 5
M 100
Y 100
K 0

6-3_学部

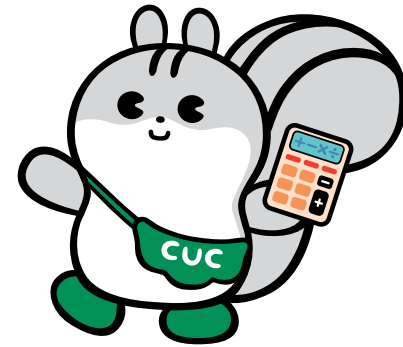
活動



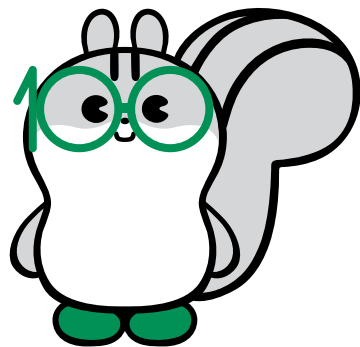
7-1_ジャンプ



7-2_ネクタイ



7-3_電卓



7-4_100周年メガネ

その他



8-1_おやすみ

ポーズは随時追加予定です