

千葉商科大学／市川市包括協定事業

オンライン講座

# 認知症サポーター

## 養成講座

認知症についてどんなことを知っていますか。

認知症の人は、気持ちをうまく言葉にできなかつたり、思うように行動できなかつたりすることがあります。

でも、何も分からなくなっただけではありません。

自分自身の変化に最初に気づき、戸惑い、つらい思いをしています。

周囲が理解し、あたたかく接してくれると、嬉しくなり元気が出ます。

認知症の人の意思が尊重され、やさしく支え合う誰もが暮らしやすいまちにしませんか。



受講料  
無料

〈日時〉

7月5日(火)

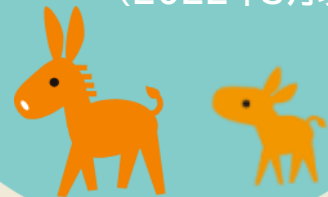
13:30～15:15

受講対象 本学学生及び一般市民(18歳以上)

募集人数 50名(定員になり次第、募集終了)

受講方法 マイクロソフトTeamsを使用した  
オンライン講座です。  
詳細及びテキストは、お申込後に  
郵送にてお送りいたします。

認知症について正しく  
理解し、認知症の方や家族を  
応援する、「認知症サポーター」を  
養成する講座です。  
認知症サポーターは、  
全国で約1380万人になりました。  
(2022年3月現在)



認知症サポーター  
養成講座講師  
(キャラバン・メイト)

國友 英治 氏

申込方法は裏面をご覧ください

※同講座は、千葉商科大学商経学部の「福祉論」  
(齋藤香里教授担当)の授業の一部として開催されます  
ので、千葉商科大学の履修生も同時に受講します。

**CUC** 千葉商科大学  
Chiba University of Commerce

# 「認知症サポーター養成講座」受講申込について

<応募締切> **2022年6月22日（水） 23：59**

<申込方法> 千葉商科大学のWebサイト「認知症サポーター養成講座」よりお申込みください。

**URL** <https://www.cuc.ac.jp/event/2022/ninchisyo0705.html>

千葉商科大学 認知症サポーター養成講座2022



スマートフォン用  
QRコード



お申込み完了後“「認知症サポーター養成講座」受付完了通知”の件名で、受付メールを自動返信します。

※迷惑メールの受信拒否設定により本学からの返信が届かないケースが多数発生しています。  
予めお使いの通信事業者（NTTドコモ、au、ソフトバンク等）のページをご確認の上、  
【@cuc.ac.jp】からのPCメールを受信できるように設定を行ってください。

## 講座概要

### ■認知症サポーターキャラバンとは

- ・日本の認知症高齢者の現状と推移
- ・認知症の人を地域で支える仕組みづくり

### ■認知症を理解する

- ・認知症とは（定義・種類と症状）
- ・認知症の人とその家族の気持ちを理解する
- ・認知症の人との接し方

### ■認知症サポーターができることとは

- ・地域住民、さまざまな職域、学生がそれぞれの立場でできること
- ・地域での活動例の紹介



「認知症サポーター養成講座」を受講していただいた方には、認知症サポーターであることを示す「オレンジリング」を交付します。

お申込み  
お問い合わせ

千葉商科大学 公開講座係（平日：9:00～17:00）

**TEL** 047-372-4111

**E-mail** [cucr\\_open@cuc.ac.jp](mailto:cucr_open@cuc.ac.jp)

