



## CUC International Square

(通称:iSquare)でできること

※アイスクエア

# What is CUC International Square?

### Staff

フレンドリーなスタッフたちが、みなさんのレベルに合わせて、楽しく会話を誘導してくれます。

Irina John



### Private Sessions

事前に予約することで、スタッフとマンツーマンで英会話ができます。



予約必要

### Online Chat

スマホやPCから、マンツーマンの英会話レッスンを受けることができます。月4回まで無料です。



予約必要

### vSquare (Virtual International Square)

Private Sessions等 iSquareで行っているプログラムの一部にオンラインで参加することができます。自宅からでもOK!

予約必要

### Language Exchange Hour

外国語を母国語とする学生とペアになって、お互いの言語を教え合う時間です。



申込必要

### DVDs & Books

海外の映画を、個別に楽しむことができます。洋書、マンガ雑誌、新聞などを自由に閲覧できます。



予約不要

### Free Sessions

グループでフリートークをすることができます。初心者の方も気軽に参加できます。

予約不要

## 千葉商科大学 国際センター

受付時間：平日 9:00-17:00

電話 047-373-9796

Email interex@cuc.ac.jp



国際センターの Twitter で最新情報を発信しています!



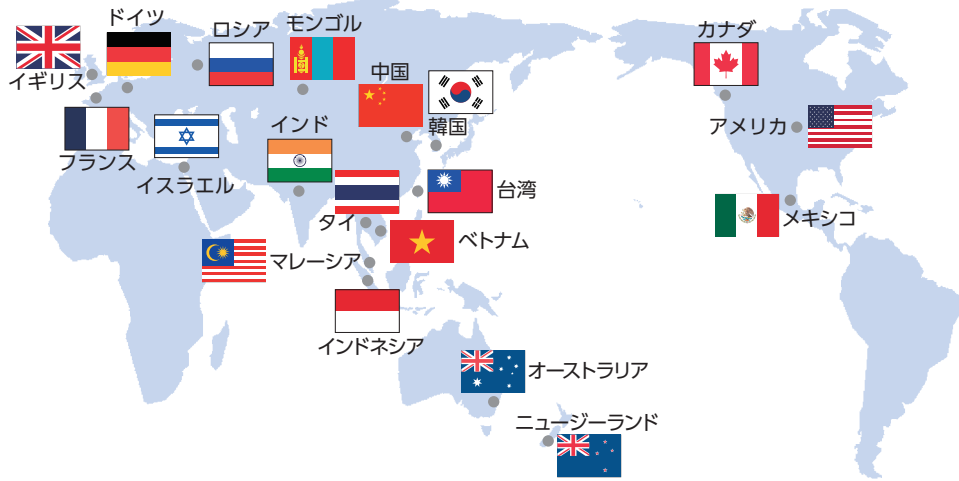
上記QRコードを読み込むか、ID[CUC\_interex]を検索!

# YOUR GUIDE TO THE WORLD 海外プログラムガイドブック



CUC 千葉商科大学  
Chiba University of Commerce

## 千葉商科大学の協定校



## 19か国・地域の42大学 2021年2月現在

アメリカ	ハワイ大学	中国	東北財経大学	
	ウォッシュバン大学		大連外国語大学	
	ネブラスカ大学オマハ校		天津師範大学	
	ウエスタン・イリノイ大学		吉林外国語大学	
	グアム大学		南開大学濱海学院	
イギリス	ハイランド & アイランド大学	ドイツ	西南財経大学	
	パース校		天津財経大学珠江学院	
イスラエル	COMAS (経営大学)		ニューージーランド	ローゼンハイム応用科学工科大学
インド	サー・パダンパット・シンハニア大学		ワイカト大学	ライール第1大学工業技術短期大学 A
インドネシア	北スマトラ大学		フランス	アルトワ大学 (ランス工業技術短期大学)
オーストラリア	サザンクロス大学	ベトナム	ベトナム国家大学	
	シドニー大学		FPT 大学	
カナダ	バンクーバーアイランド大学	マレーシア	マレーシア工科大学	
韓国	漢陽大学校	モンゴル	アジア・パシフィック大学	
	全南国立大学校		モンゴル国立商科大学	
タイ	チェンマイ大学	メキシコ	グアナフアト大学	
	パンヤピワット経営大学	ロシア	モスクワ大学	
中国	北京大学	台湾	国立台北商業大学	
	華東師範大学		東呉大学	
	上海立信会計金融学院		国立中正大学	
	天津外国語大学			
	河北工業大学			

## 千葉商科大学の留学は経済面でのサポートが充実!

交換留学は、**授業料、宿泊費、航空運賃が全額免除・補助**になる制度があります

留学先の授業料は協定により免除され(但し留学期間中の千葉商科大学の学費は千葉商科大学に納入すること)、条件を満たせば、宿泊費、一往復分の航空運賃は千葉商科大学が負担します。

交換プログラムは、**研修費、宿泊費、食費が免除**になる制度があります

CUC サマープログラムで海外学生を研修費等を無料で招待している代わりに、千葉商科大学生も研修費等を無料で招待してもらえます。プログラムによって異なりますが、基本的に渡航費と海外旅行保険のみで参加できます。

語学研修は、**研修・宿泊・渡航費に関して補助金が支給**されます

条件を満たせば、研修・宿泊・渡航費の合計金額の3分の1をめどに補助金(約6万~約15万 ※研修先によって異なる)が支給されます。

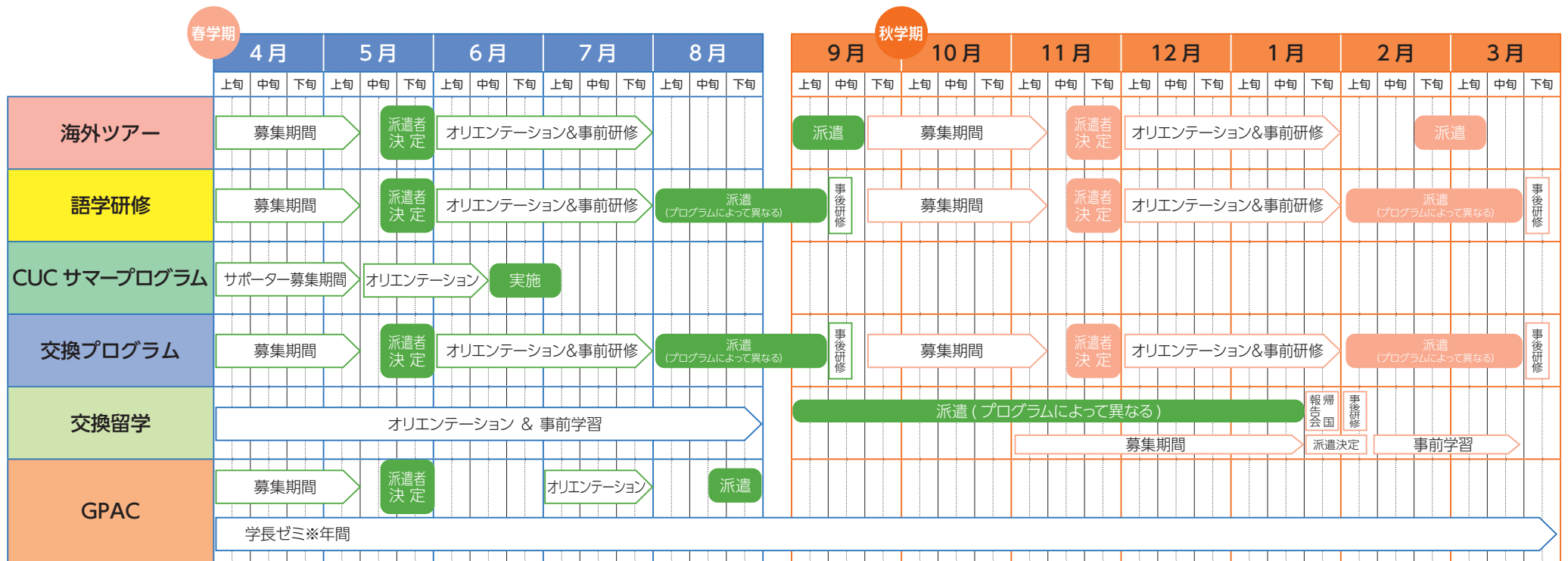
TOEIC IPテストの**受験料の割引**があります

TOEIC IPテスト(団体特別受験)を実施しているので、公開テストと比べて、約半額で受験することができます。さらにCUC International Square の利用特典でスタンプ32個を集めるとTOEIC IPテストが1,000円で受験できます! ※2021年度は全てオンライン開催となります。



# 国際交流・海外プログラム 年間スケジュール

※新型コロナウイルス等に伴う世界情勢により、プログラムの中止やスケジュールの変更となる可能性があります。



## 国際交流・海外プログラムの種類と概要

### 海外ツアー

#### 異文化体験交流ツアー

海外の協定校を訪ね、日本語を学ぶ学生と交流したり、現地の名所を観光したりするツアー。期間が短く、教職員が引率し、現地ガイドもつくため初めての海外でも気軽に安心して楽しめる。

#### 異文化体験トライツアー

現地での観光や「海外で何かに挑戦する」ことを通して、海外への興味、語学学習への意欲を高めることが目的。教職員が引率し、現地ガイドもつくため、初めての海外旅行でも安心して楽しめる。

### 語学研修

夏季・春季休暇を利用して、海外の協定校で実施する2～3週間の語学研修。英語、中国語、韓国語のプログラムがある。学部によっては単位認定がある。

### CUC サマープログラム

海外の協定校の学生を日本に招待し、日本の文化や経済を学んでもらうプログラム。CUCの学生は「サポーター」として、日帰り旅行に同行したりイベント運営に関わったりすることで、国際交流を楽しみ、英語力の向上を期待できる。

### 交換プログラム

海外の協定校から提供される約2週間のプログラム。現地の文化や経済に関する講義や体験、見学、語学学習などが含まれる。内容は大学により異なる。多くは、夏季・春季休暇に英語で実施される。

### 交換留学

海外の協定校で1～2学期の間、正規の科目を履修できる。留学先で取得した単位は、本学で審査の上で単位認定も可能。留学中も休学扱いにはならない。

### GPAC

Global Partnership of Asian Colleges (アジア学生交流会議)

GPAC(アジア学生交流会議)は、アジア各国・地域の学生が英語で国際的な諸問題に関する研究発表や討論をすることで交流を深めるプログラム。各国の優秀な学生と交流し、英語力やプレゼン力を磨くことができる。

## レベル別

## ■ 不問

プログラム名	渡航先国・地域名	備考	ページ
異文化体験交流ツアー	アメリカ・グアム (2019 年度)		46
異文化体験トライツアー	香港・マカオ (2018 年度)		47
CUC サマープログラム			50

## ■ 初級者向け

プログラム名	渡航先国・地域名	備考	ページ
ハワイ大学	語学研修	アメリカ	16
グアム大学	語学研修	アメリカ	19
漢陽大学校	語学研修	韓国	現地で7つのレベルクラスに分けられる
上海立信会計金融学院	語学研修	中国	27
			31

## ■ 中級者向け

プログラム名	渡航先国・地域名	備考	ページ
ウォッシュバン大学	語学研修	アメリカ	17
ハイランド&アイランド大学パース校	語学研修	イギリス	20
サザンクロス大学	語学研修	オーストラリア	24
バンクーバーアイランド大学	語学研修	カナダ	現地で3つのレベルクラスに分けられる
吉林外国語大学	交換プログラム	中国	中国語で中国語の授業を受講
ワイカト大学	語学研修	ニュージーランド	33
			36

## ■ 中上級者向け

プログラム名	渡航先国・地域名	備考	ページ
ネブラスカ大学オマハ校	交換プログラム	アメリカ	18
COMAS(経営大学)	交換プログラム	イスラエル	21
サー・パダンパット・シンハニア大学	交換プログラム	インド	22
北スマトラ大学	交換プログラム	インドネシア	23
パンヤピワット経営大学	交換プログラム	タイ	29
上海立信会計金融学院	交換プログラム	中国	英語で受講
ローゼンハイム応用科学工科大学	交換プログラム	ドイツ	32
リール第1大学工業技術短期大学 A	交換プログラム	フランス	35
アルトワ大学 (ランス工業技術短期大学)	交換プログラム	フランス	37
FPT 大学	交換プログラム	ベトナム	38
グアナファト大学	交換プログラム	メキシコ	39
モスクワ大学	交換プログラム	ロシア	語学力以上に政治などの知識が必要
国立台北商業大学	交換プログラム	台湾	40
			41
			43

## ■ 上級者向け

プログラム名	渡航先国・地域名	備考	ページ
漢陽大学校	交換留学	韓国	累積 GPA 3.0 以上、TOPIK 3 級、TOEIC 785 以上
全南国立大学校	交換留学	韓国	累積 GPA 3.0 以上、英語上級レベル
上海立信会計金融学院	交換留学	中国	累積 GPA 3.0 以上、HSK 4 級以上
ローゼンハイム応用科学工科大学	交換留学	ドイツ	累積 GPA が 3.0 以上、TOEIC Listening 400 以上、TOEIC Reading 385 以上
国立台北商業大学	交換留学	台湾	累積 GPA 3.0 以上、IELTS 5.5 以上に相当する英語力が必要
東呉大学	交換留学	台湾	累積 GPA 3.0 以上、英語・中国語で講義を受けられる語学力が必要
国立中正大学	交換留学	台湾	累積 GPA 3.0 以上、英語・中国語で講義を受けられる語学力が必要
GPAC		台湾 (2021 年度予定)	英語でのディスカッション能力が必要

※上記の情報は変更になることがあります。

## 言語別

## ■ 英語

プログラム名	渡航先国・地域名	備考	ページ
ハワイ大学	語学研修	アメリカ	16
ウォッシュバン大学	語学研修	アメリカ	17
グアム大学	語学研修	アメリカ	19
ネブラスカ大学オマハ校	交換プログラム	アメリカ	18
ハイランド&アイランド大学パース校	語学研修	イギリス	20
COMAS(経営大学)	交換プログラム	イスラエル	21
サー・パダンパット・シンハニア大学	交換プログラム	インド	22
北スマトラ大学	交換プログラム	インドネシア	23
サザンクロス大学	語学研修	オーストラリア	24
バンクーバーアイランド大学	語学研修	カナダ	25
漢陽大学校	交換留学	韓国	韓国語でも受講可
全南国立大学校	交換留学	韓国	26
パンヤピワット経営大学	交換プログラム	タイ	28
上海立信会計金融学院	交換留学	中国	29
上海立信会計金融学院	交換プログラム	中国	30
ローゼンハイム応用科学工科大学	交換留学	ドイツ	32
ローゼンハイム応用科学工科大学	交換プログラム	ドイツ	34
ワイカト大学	語学研修	ニュージーランド	35
リール第1大学工業技術短期大学 A	交換プログラム	フランス	36
アルトワ大学 (ランス工業技術短期大学)	交換プログラム	フランス	37
FPT 大学	交換プログラム	ベトナム	38
グアナファト大学	交換プログラム	メキシコ	39
モスクワ大学	交換プログラム	ロシア	40
国立台北商業大学	交換留学	台湾	41
国立台北商業大学	交換プログラム	台湾	42
東呉大学	交換留学	台湾	中国語でも受講可
国立中正大学	交換留学	台湾	中国語でも受講可
GPAC		台湾 (2021 年度予定)	毎年開催国が変わる
CUC サマープログラム			44
			45
			48
			49

## ■ 中国語

プログラム名	渡航先国・地域名	備考	ページ
上海立信会計金融学院	交換留学	中国	30
上海立信会計金融学院	語学研修	中国	31
上海立信会計金融学院	交換プログラム	中国	32
吉林外国語大学	交換プログラム	中国	33
東呉大学	交換留学	台湾	英語でも受講可
国立中正大学	交換留学	台湾	英語でも受講可

## ■ 韓国語

プログラム名	渡航先国・地域名	備考	ページ
漢陽大学校	交換留学	韓国	英語でも受講可
漢陽大学校	語学研修	韓国	26
			27

## ■ 日本語

プログラム名	渡航先国・地域名	備考	ページ
異文化体験交流ツアー	アメリカ・グアム (2019 年度)		46
異文化体験トライツアー	香港・マカオ (2018 年度)		47

※上記の情報は変更になることがあります。



## 地域別

## ■ 北米

プログラム名		渡航先国・地域名	備考	ページ
ハワイ大学	語学研修	アメリカ・ハワイ州・ホノルル		16
ウォッシュバン大学	語学研修	アメリカ・カンザス州・トピカ		17
グアム大学	語学研修	アメリカ・グアム		19
ネブラスカ大学オマハ校	交換プログラム	アメリカ・ネブラスカ州・オマハ		18
バンクーバーアイランド大学	語学研修	カナダ・ブリティッシュコロンビア・ナナイモ		25
異文化体験交流ツアー		アメリカ・グアム (2019 年度)		46

## ■ 中南米

プログラム名		渡航先国・地域名	備考	ページ
グアナフアト大学	交換プログラム	メキシコ・グアナフアト		40

## ■ ヨーロッパ

プログラム名		渡航先国・地域名	備考	ページ
ハイランド&アイランド大学パース校	語学研修	イギリス・スコットランド・パース		20
ローゼンハイム応用科学工科大学	交換留学	ドイツ・バイエルン・ローゼンハイム	英語で受講	34
ローゼンハイム応用科学工科大学	交換プログラム	ドイツ・バイエルン・ローゼンハイム	英語で受講	35
リール第1大学工業技術短期大学 A	交換プログラム	フランス・リール	英語で受講	37
アルトワ大学 (ランス工業技術短期大学)	交換プログラム	フランス・ランス	英語で受講	38
モスクワ大学	交換プログラム	ロシア・モスクワ	英語で受講	41

## ■ 中東

プログラム名		渡航先国・地域名	備考	ページ
COMAS (経営大学)	交換プログラム	イスラエル・テルアビブ近郊		21

## ■ アジア・オセアニア

プログラム名		渡航先国・地域名	備考	ページ
サー・パダンバット・シンハニア大学	交換プログラム	インド・ラジャスタン・ウダイプル	英語で受講	22
北スマトラ大学	交換プログラム	インドネシア・メダン	英語で受講	23
サザンクロス大学	語学研修	オーストラリア・ニューカスル・リズ・リズ		24
漢陽大学校	交換留学	韓国・ソウル	英語 or 韓国語で受講	26
漢陽大学校	語学研修	韓国・ソウル		27
全南国立大学校	交換留学	韓国・光州	英語で受講	28
パンヤピワット経営大学	交換プログラム	タイ・バンコク近郊		29
上海立信会計金融学院	交換留学	中国・上海		30
上海立信会計金融学院	語学研修	中国・上海		31
上海立信会計金融学院	交換プログラム	中国・上海	英語で受講	32
吉林外国語大学	交換プログラム	中国・吉林・長春		33
ワイカト大学	語学研修	ニュージーランド・ハミルトン		36
FPT 大学	交換プログラム	ベトナム・ダナン	英語で受講	39
国立台北商業大学	交換留学	台湾・台北	英語で受講	42
国立台北商業大学	交換プログラム	台湾・台北	英語で受講	43
東呉大学	交換留学	台湾・台北	英語 or 中国語で受講	44
国立中正大学	交換留学	台湾・嘉義	英語 or 中国語で受講	45
異文化体験トライツァー		香港・マカオ (2018 年度)		47
GPAC		台湾 (2021 年度予定)	毎年開催国が変わる	48
CUC サマープログラム				49

※上記の情報は変更になることがあります。

## 時期別

## ■ 春学期 / 申込締切：前年度 3 月～ 5 月 ※プログラムによって異なる

プログラム名		渡航先国・地域名	備考	ページ
ローゼンハイム応用科学工科大学	交換プログラム (5 月末～ 6 月初め)	ドイツ	英語で受講	35
グアナフアト大学	交換プログラム	メキシコ	英語で受講	40
モスクワ大学	交換プログラム	ロシア		41
国立台北商業大学	交換プログラム (7 月上旬～中旬)	台湾	英語で受講	43
CUC サマープログラム				49

## ■ 夏季休暇期間中 (8～9 月) / 申込締切：5 月中旬

プログラム名		渡航先国・地域名	備考	ページ
ネブラスカ大学オマハ校	交換プログラム	アメリカ		18
ハイランド&アイランド大学パース校	語学研修	イギリス		20
バンクーバーアイランド大学	語学研修	カナダ		25
漢陽大学校	語学研修	韓国		27
上海立信会計金融学院	語学研修	中国		31
吉林外国語大学	交換プログラム	中国		33
ワイカト大学	語学研修	ニュージーランド		36
FPT 大学	交換プログラム	ベトナム		39
異文化体験交流ツアー		アメリカ・グアム (2019 年度)		46
GPAC		台湾 (2021 年度予定)	毎年開催国が変わる	48

## ■ 秋学期 / 申込締切：前年度 1 月下旬

プログラム名		渡航先国・地域名	備考	ページ
北スマトラ大学	交換プログラム	インドネシア		23
漢陽大学校	交換留学	韓国	英語 or 韓国語で受講	26
全南国立大学校	交換留学	韓国		28
上海立信会計金融学院	交換留学	中国		30
ローゼンハイム応用科学工科大学	交換留学	ドイツ		34
国立台北商業大学	交換留学	台湾		42
東呉大学	交換留学	台湾	英語 or 中国語で受講	44
国立中正大学	交換留学	台湾	英語 or 中国語で受講	45

## ■ 春季休暇期間中 (2-3 月) / 申込締切：10 月下旬 ※プログラムによって異なる

プログラム名		渡航先国・地域名	備考	ページ
ハワイ大学	語学研修	アメリカ		16
ウォッシュバン大学	語学研修	アメリカ		17
グアム大学	語学研修	アメリカ		19
COMAS (経営大学)	交換プログラム	イスラエル		21
サー・パダンバット・シンハニア大学	交換プログラム	インド		22
サザンクロス大学	語学研修	オーストラリア		24
パンヤピワット経営大学	交換プログラム	タイ		29
上海立信会計金融学院	交換プログラム	中国	英語で受講	32
リール第1大学工業技術短期大学 A	交換プログラム	フランス		37
アルトワ大学 (ランス工業技術短期大学)	交換プログラム	フランス		38
異文化体験トライツァー		香港・マカオ (2018 年度)		47

## ■ 通年 / 申込締切：前年度 7 月中旬

プログラム名		渡航先国・地域名	備考	ページ
漢陽大学校	交換留学	韓国	英語 or 韓国語で受講	26

※上記の情報は変更になることがあります。

## 期間別

## ■ 数日間～約1週間

プログラム名	渡航先国・地域名	備考	ページ	
COMAS(経営大学)	交換プログラム	イスラエル	英語で受講	21
上海立信会計金融学院	交換プログラム	中国	英語で受講	32
異文化体験交流ツアー		アメリカ・グアム(2019年度)		46
異文化体験トライツアー		香港・マカオ(2018年度)		47
GPAC		台湾(2021年度予定)	毎年開催国が変わる	48
CUC サマープログラム		日本・千葉		49

## ■ 約2週間

プログラム名	渡航先国・地域名	備考	ページ	
ハワイ大学	語学研修	アメリカ		16
ネブラスカ大学オマハ校	交換プログラム	アメリカ		18
グアム大学	語学研修	アメリカ		19
サー・パダンパット・シンハニア大学	交換プログラム	インド	英語で受講	22
北スマトラ大学	交換プログラム	インドネシア	英語で受講	23
サザンクロス大学	語学研修	オーストラリア		24
ローゼンハイム応用科学工科大学	交換プログラム	ドイツ	英語で受講	35
パンヤピワット経営大学	交換プログラム	タイ	英語で受講	29
上海立信会計金融学院	語学研修	中国		31
吉林外国語大学	交換プログラム	中国		33
リール第1大学工業技術短期大学A	交換プログラム	フランス	英語で受講	37
アルトワ大学(ランス工業技術短期大学)	交換プログラム	フランス	英語で受講	38
FPT大学	交換プログラム	ベトナム	英語で受講	39
モスクワ大学	交換プログラム	ロシア	英語で受講	41
国立台北商業大学	交換プログラム	台湾	英語で受講	43

## ■ 約3週間

プログラム名	渡航先国・地域名	備考	ページ	
ウォッシュバン大学	語学研修	アメリカ		17
ハイランド&アイランド大学パース校	語学研修	イギリス		20
バンクーバーアイランド大学	語学研修	カナダ		25
漢陽大学校	語学研修	韓国		27
ワイカト大学	語学研修	ニュージーランド		36
グアナフアト大学	交換プログラム	メキシコ	英語で受講	40

## ■ 約4～5ヶ月間

プログラム名	渡航先国・地域名	備考	ページ	
漢陽大学校	交換留学	韓国	英語 or 韓国語で受講、 通年でも可	26
全南国立大学校	交換留学	韓国	英語で受講	28
上海立信会計金融学院	交換留学	中国		30
ローゼンハイム応用科学工科大学	交換留学	ドイツ	英語で受講	34
国立台北商業大学	交換留学	台湾	英語で受講	42
東呉大学	交換留学	台湾	英語 or 中国語で受講	44
国立中正大学	交換留学	台湾	英語 or 中国語で受講	45

## ■ 約10か月間

プログラム名	渡航先国・地域名	備考	ページ	
漢陽大学校	交換留学	韓国	1学期のみも可	26

※上記の情報は変更になることがあります。

## 目的別

## ■ 交換留学：協定校の講義を受講して単位を修得する

大学名	渡航先国・地域名	備考	ページ
上海立信会計金融学院	中国		30
漢陽大学校	韓国	英語 or 韓国語で受講	26
全南国立大学校	韓国	英語で受講	28
ローゼンハイム応用科学工科大学	ドイツ	英語で受講	34
国立台北商業大学	台湾	英語で受講	42
東呉大学	台湾	英語 or 中国語で受講	44
国立中正大学	台湾	英語 or 中国語で受講	45

## ■ 語学研修：語学や文化を学ぶ

大学名	渡航先国・地域名	備考	ページ
ハワイ大学	アメリカ		16
ウォッシュバン大学	アメリカ		17
グアム大学	アメリカ		19
ハイランド&アイランド大学パース校	イギリス		20
サザンクロス大学	オーストラリア		24
バンクーバーアイランド大学	カナダ		25
漢陽大学校	韓国		27
上海立信会計金融学院	中国		31
ワイカト大学	ニュージーランド		36

## ■ 交換プログラム：外国語での受講・文化体験など

大学名	渡航先国・地域名	備考	ページ
ネブラスカ大学オマハ校	アメリカ		18
COMAS(経営大学)	イスラエル	英語で受講	21
サー・パダンパット・シンハニア大学	インド	英語で受講	22
北スマトラ大学	インドネシア	英語で受講	23
パンヤピワット経営大学	タイ	英語で受講	29
上海立信会計金融学院	中国	英語で受講	32
吉林外国語大学	中国		33
ローゼンハイム応用科学工科大学	ドイツ	英語で受講	35
リール第1大学工業技術短期大学A	フランス	英語で受講	37
アルトワ大学(ランス工業技術短期大学)	フランス	英語で受講	38
FPT大学	ベトナム	英語で受講	39
グアナフアト大学	メキシコ	英語で受講	40
モスクワ大学	ロシア	英語で受講	41
国立台北商業大学	台湾	英語で受講	43

## ■ その他

プログラム名	渡航先国・地域名	備考	ページ
異文化体験交流ツアー	アメリカ・グアム(2019年度)	異文化を体験し外国人と交流する	46
異文化体験トライツアー	香港・マカオ(2018年度)	異文化を体験しチャレンジする	47
GPAC	台湾(2021年度予定)	英語でのプレゼンテーション大会	48
CUC サマープログラム			49

※上記の情報は変更になることがあります。

## 滞在方法別

## ■ ホームステイ

プログラム名		渡航先国・地域名	備考	ページ
ハイランド&アイランド大学パース校	語学研修	イギリス		20
サザンクロス大学	語学研修	オーストラリア		24
バンクーバーアイランド大学	語学研修	カナダ		25
ワイカト大学	語学研修	ニュージーランド		36
アルトワ大学 (ランス工業技術短期大学)	交換プログラム	フランス	英語で受講	38
グアナフアト大学	交換プログラム	メキシコ		40

## ■ 学生寮やゲストハウスなど学内の宿舎

プログラム名		渡航先国・地域名	備考	ページ
ウォッシュバン大学	語学研修	アメリカ	週末にホームステイあり	17
サー・パダンパット・シンハニア大学	交換プログラム	インド		22
漢陽大学校	交換留学	韓国	英語 or 韓国語で受講	26
漢陽大学校	語学研修	韓国		27
全南国立大学校	交換留学	韓国	英語で受講	28
上海立信会計金融学院	交換留学	中国		30
上海立信会計金融学院	語学研修	中国		31
上海立信会計金融学院	交換プログラム	中国	英語で受講	32
吉林外国語大学	交換プログラム	中国		33
ローゼンハイム応用科学工科大学	交換留学	ドイツ	英語で受講	34
ローゼンハイム応用科学工科大学	交換プログラム	ドイツ	英語で受講	35
リール第1大学工業技術短期大学 A	交換プログラム	フランス	英語で受講	37
FPT 大学	交換プログラム	ベトナム	英語で受講	39
モスクワ大学	交換プログラム	ロシア	英語で受講	41
東呉大学	交換留学	台湾	英語 or 中国語で受講	44
国立中正大学	交換留学	台湾	英語 or 中国語で受講	45

## ■ ホテルやユースホステルなど学外の宿泊施設

プログラム名		渡航先国・地域名	備考	ページ
ハワイ大学	語学研修	アメリカ		16
ネブラスカ大学オマハ校	交換プログラム	アメリカ		18
グアム大学	語学研修	アメリカ		19
COMAS(経営大学)	交換プログラム	イスラエル		21
北スマトラ大学	交換プログラム	インドネシア		23
パンヤピワット経営大学	交換プログラム	タイ		29
国立台北商業大学	交換留学	台湾		42
国立台北商業大学	交換プログラム	台湾		43
異文化体験交流ツアー		アメリカ・グアム(2019年度)		46
異文化体験トライツアー		香港・マカオ(2018年度)		47
GPAC		台湾(2021年度予定)	毎年開催国が変わる	48

※上記の情報は変更になることがあります。

## 費用別

## ■ 10万円未満

プログラム名		渡航先国・地域名	備考	ページ
北スマトラ大学	交換プログラム	インドネシア	研修費・宿泊費・食費が免除	23
上海立信会計金融学院	交換プログラム	中国	研修費・宿泊費・食費(一部)が免除	32
吉林外国語大学	交換プログラム	中国	研修費・宿泊費・食費(一部)が免除	33
ローゼンハイム応用科学工科大学	交換プログラム	ドイツ	研修費・宿泊費・食費(一部)が免除	35
パンヤピワット経営大学	交換プログラム	タイ	研修費・宿泊費・食費(一部)が免除	29
FPT 大学	交換プログラム	ベトナム	研修費・宿泊費・食費(一部)が免除	39
国立台北商業大学	交換プログラム	台湾	研修費・食費(一部)が免除	43

## ■ 10万円台

プログラム名		渡航先国・地域名	備考	ページ
COMAS(経営大学)	交換プログラム	イスラエル	研修費・宿泊費・食費(一部)が免除	21
サー・パダンパット・シンハニア大学	交換プログラム	インド	研修費・宿泊費・食費が免除	22
漢陽大学校	語学研修	韓国	補助金が支給	27
リール第1大学工業技術短期大学 A	交換プログラム	フランス	研修費・宿泊費・食費(一部)が免除	37
アルトワ大学(ランス工業技術短期大学)	交換プログラム	フランス	研修費・宿泊費・食費が免除	38
モスクワ大学	交換プログラム	ロシア	研修費・宿泊費・食費が免除	41
GPAC		台湾(2021年度予定)	毎年開催国が変わる	48
異文化体験交流ツアー		アメリカ・グアム(2019年度)		46
異文化体験トライツアー		香港・マカオ(2018年度)		47

## ■ 20万円台

プログラム名		渡航先国・地域名	備考	ページ
ハワイ大学	語学研修	アメリカ	補助金が支給	16
ネブラスカ大学オマハ校	交換プログラム	アメリカ	研修費・宿泊費・食費(一部)が免除	18
グアム大学	語学研修	アメリカ	補助金が支給	19
上海立信会計金融学院	語学研修	中国	補助金が支給	31
グアナフアト大学	交換プログラム	メキシコ	研修費・宿泊費・食費が免除	40

## ■ 30万円台～

プログラム名		渡航先国・地域名	備考	ページ
ウォッシュバン大学	語学研修	アメリカ	補助金が支給	17
ハイランド&アイランド大学パース校	語学研修	イギリス	補助金が支給	20
サザンクロス大学	語学研修	オーストラリア	補助金が支給	24
バンクーバーアイランド大学	語学研修	カナダ	補助金が支給	25
ワイカト大学	語学研修	ニュージーランド	補助金が支給	36

## ■ 免除 (= 大学が負担)

プログラム名		渡航先国・地域名	備考	ページ
漢陽大学校	交換留学	韓国	授業料、宿泊費、航空運賃(一往復分)が免除	26
全南国立大学校	交換留学	韓国	授業料、宿泊費、航空運賃(一往復分)が免除	28
上海立信会計金融学院	交換留学	中国	授業料、宿泊費、航空運賃(一往復分)が免除	30
ローゼンハイム応用科学工科大学	交換留学	ドイツ	授業料、宿泊費、航空運賃(一往復分)が免除	34
国立台北商業大学	交換留学	台湾	授業料、宿泊費、航空運賃(一往復分)が免除	42
東呉大学	交換留学	台湾	授業料、宿泊費、航空運賃(一往復分)が免除	44
国立中正大学	交換留学	台湾	授業料、宿泊費、航空運賃(一往復分)が免除	45

※費用に含まれるものは、原則研修・宿泊・渡航費。プログラムによって含まれるものが異なる場合があります。

※【交換留学】「語学研修」は補助金受領後の金額となります。

※費用はこれまでの実績に基づく目安であり、変動する場合があります。

※上記の情報は変更になることがあります。

## 研修費補助／免除別

### ■ 大学から研修・宿泊・渡航費補助があるプログラム

プログラム名	渡航先国・地域名	備考	ページ
ハワイ大学	アメリカ	費用の1/3程度(条件あり)	16
ウォッシュバン大学	アメリカ	費用の1/3程度(条件あり)	17
グアム大学	アメリカ	費用の1/3程度(条件あり)	19
ハイランド&アイランド大学パース校	イギリス	費用の1/3程度(条件あり)	20
サザンクロス大学	オーストラリア	費用の1/3程度(条件あり)	24
バンクーバーアイランド大学	カナダ	費用の1/3程度(条件あり)	25
漢陽大学校	韓国	費用の1/3程度(条件あり)	27
上海立信会計金融学院	中国	費用の1/3程度(条件あり)	31
ワイカト大学	ニュージーランド	費用の1/3程度(条件あり)	36

### ■ 大学間の協定により研修費・宿泊費・食費などが免除になるプログラム

プログラム名	渡航先国・地域名	備考	ページ
ネブラスカ大学オマハ校	アメリカ	研修費・宿泊費・食費が免除	18
COMAS(経営大学)	イスラエル	研修費・宿泊費・食費(一部)が免除	21
サー・パダンパット・シンハニア大学	インド	研修費・宿泊費・食費が免除	22
北スマトラ大学	インドネシア	研修費・宿泊費・食費が免除	23
パンヤピワット経営大学	タイ	研修費・宿泊費・食費(一部)が免除	29
上海立信会計金融学院	中国	研修費・宿泊費・食費(一部)が免除	32
吉林外国語大学	中国	研修費・宿泊費・食費が免除	33
ローゼンハイム応用科学工科大学	ドイツ	研修費・宿泊費・食費(一部)が免除	35
リール第1大学工業技術短期大学A	フランス	研修費・宿泊費・食費(一部)が免除	37
アルトワ大学(ランス工業技術短期大学)	フランス	研修費・宿泊費・食費(一部)が免除	38
FPT大学	ベトナム	研修費・宿泊費・食費が免除	39
グアナフアト大学	メキシコ	研修費・宿泊費・食費が免除	40
モスクワ大学	ロシア	研修費・宿泊費・食費が免除	41
国立台北商業大学	台湾	研修費・食費(一部)が免除	43

### ■ 大学間の協定により授業料及び宿泊費と航空運賃が免除されるプログラム

プログラム名	渡航先国・地域名	備考	ページ
漢陽大学校	韓国	本学への学費納入が必要	26
全南国立大学校	韓国	本学への学費納入が必要	28
上海立信会計金融学院	中国	本学への学費納入が必要	30
ローゼンハイム応用科学工科大学	ドイツ	本学への学費納入が必要	34
国立台北商業大学	台湾	本学への学費納入が必要	42
東呉大学	台湾	本学への学費納入が必要	44
国立中正大学	台湾	本学への学費納入が必要	45

※上記の情報は変更になることがあります。

# プログラム別紹介

プログラム名	ページ
ハワイ大学	16
ウォッシュバン大学	17
ネブラスカ大学オマハ校	18
グアム大学	19
ハイランド&アイランド大学パース校	20
COMAS(経営大学)	21
サー・パダンパット・シンハニア大学	22
北スマトラ大学	23
サザンクロス大学	24
バンクーバーアイランド大学	25
漢陽大学校	26
漢陽大学校	27
全南国立大学校	28
パンヤピワット経営大学	29
上海立信会計金融学院	30
上海立信会計金融学院	31
上海立信会計金融学院	32
吉林外国語大学	33
ローゼンハイム応用科学工科大学	34
ローゼンハイム応用科学工科大学	35
ワイカト大学	36
リール第1大学工業技術短期大学A	37
アルトワ大学(ランス工業技術短期大学)	38
FPT大学	39
グアナフアト大学	40
モスクワ大学	41
国立台北商業大学	42
国立台北商業大学	43
東呉大学	44
国立中正大学	45
異文化体験交流ツアー	46
異文化体験トライプツアー	47
Global Partnership of Asian Colleges (GPAC)	48
CUC サマープログラム	49





世界有数のリゾート地  
ワイキキで、ハワイの文化と  
英語を学ぼう！



## ハワイ大学

University of Hawai'i, Kapi'olani Community College

言語	レベル	期間
英語	初級	春季休暇期間中

国・都市	アメリカ ハワイ州ホノルル
住所	4303 Diamond Head Rd, Honolulu, HI 96816

日本人が多く訪れる観光地ハワイのワイキキ近くの便利なキャンパスで英語を学びます。  
ホテルに滞在し、引率教職員も全期間同行するので、初心者には安心です。  
午後、プログラムが終了した後は、ワイキキビーチやショッピングモールなどで観光もできます。

### ■ 募集内容、基礎情報

内容	英語のほか、ハワイ文化も学ぶ。現地施設訪問もあり。ホノルル市内では基本的には英語ではあるが、日本人の観光客が多いため、一部日本語が通じることもある。
大学の立地・環境	ホノルル市中心部からバスで約 20 分。空港からは車で約 40 分。有名なダイヤモンドヘッドの近くにあり、周辺は住宅地。海が見える教室もあり。
宿舎	ホテル
食事	大学のカフェテリアで昼食提供。朝、夕食及び週末の昼食は自費。
時期	春季休暇期間中
期間	約 10 日間
空港と送迎	ホノルル空港。空港・ホテル間はバスでの移動。
プログラムの主な移動手段	公共バスとハワイ大学のバス。
気温・服装	最低 20℃～最高 27℃程度。基本的に夏服で過ごせる。

### ■ 費用

研修費用	約 16 万円 (2018 年度)
渡航費用	約 13 万円 (2018 年度)
海外旅行保険費用	約 1 万円 (内容により異なる)
その他最低限必要な費用	5 万円程度 (食費、交通費、土産代等)

### ■ その他

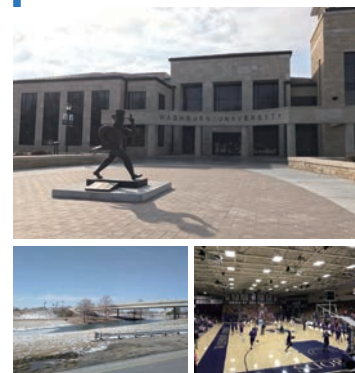
他の参加者・大学	一部のプログラムで他大学との合同研修あり
同大学学生との交流	あまりない
同大学生のサポート	なし

※上記の情報は、過去の実績に基づいており変更になることがあります。



**経済面のサポートがあります！**

大学から研修・宿泊・渡航費の合計金額の3分の1をめぐに補助金が支給されます。



アメリカの中心に位置する  
カンザス州で文化と  
英語を学ぼう！



## ウォッシュバン大学

Washburn University

言語	レベル	期間
英語	中級	春季休暇期間中

国・都市	アメリカ カンザス州トピカ
住所	1700 SW College Ave, Topeka, KS 66621

学生寮生活とホームステイを両方体験する事ができます。  
学生寮では同大学の学生と同部屋になる可能性もあり、現地学生と接する機会もあります。  
スポーツも盛んで、バスケットボールや野球等の試合がよく行われています。

### ■ 募集内容、基礎情報

内容	英語のほか、アメリカ文化も学ぶ。現地小学校や教会等の訪問、週末のみのホームステイもあり。同大学にはほとんど日本人がいないことに加え、滞在中はホームステイがあり、ホストファミリーとコミュニケーションがとれる程度の英語力は必要。流暢に話せる必要はないが、何を言っているのか理解できないようであれば厳しい。現地でレベルチェックテストはない。福岡大学と合同で 2 クラスに分かれる。
大学の立地・環境	トピカ市中心部から車で約 15 分、カンザスシティー空港から車で約 70 分。住宅地の中にある。平地にありキャンパス内は移動しやすい。
宿舎	学生寮・ホームステイ
食事	寮生活時は 3 食自費、カフェテリアで取るか自分でキッチンで作って取る。ホームステイ時は 3 食付き。
時期	春季休暇期間中
期間	約 3 週間
空港と送迎	カンザスシティー空港。空港・大学間は送迎バスでの移動。
プログラムの主な移動手段	バス
気温・服装	最低 - 5℃～最高 6℃程度。千葉の冬服以上の防寒対策が必要。

### ■ 費用

研修費用	約 20 万円 (2019 年度)
渡航費用	約 23 万円 (2019 年度)
海外旅行保険費用	約 1 万円 (内容により異なる)
その他最低限必要な費用	7 万円程度：食費、土産代等

### ■ その他

他の参加者・大学	あり。福岡大学の学生も参加。
同大学学生との交流	あり。Student Assistant との交流は多い。
同大学生のサポート	あり。同大学の留学生在が Student Assistant としてサポートしてくれる。

※上記の情報は、過去の実績に基づいており変更になることがあります。



**経済面のサポートがあります！**

大学から研修・宿泊・渡航費の合計金額の3分の1をめぐに補助金が支給されます。



州最大の都市に  
位置する総合大学で  
語学と文化を学ぼう!



## ネブラスカ大学オマハ校

University of Nebraska Omaha

言語 レベル 期間  
交換プログラム **英語** **中上級** 夏季休暇期間中

国・都市	アメリカ ネブラスカ州オマハ
住所	6001 Dodge St, Omaha, NE 68182

アメリカで本場の英語に触れたい学生で、中上級のもの向けです。  
日本人が少ない環境の分、全て英語でこなさなければならない状況が多いプログラムです。  
世界の動物園人気ランキング第一位になったこともある動物園を訪れる機会もあります。

### ■ 募集内容、基礎情報

内容	英語のほか、アメリカ文化、経済、芸術なども英語で学ぶ。企業訪問もあり。英語での講義もあり、大学や周辺では日本語の通じる施設がないこと、アメリカ国内で空港の乗り継ぎが必ずあるため、初心者には厳しい。
大学の立地・環境	オマハ市中心部から車で約10分、エプリー・エアフィールド空港から車で約20分。旧市街との直通のバスも近くに通っている。メインキャンパス近くには映画館やレストランなどもある。
宿舍	キャンパス近くのホテル(宿泊費免除)。ジム、プール付き
食事	学生寮にあるホールで3食提供
時期	夏季休暇期間中
期間	約10日間
空港と送迎	エプリー・エアフィールド空港。空港・大学間は送迎バスでの移動。
プログラムの主な移動手段	シャトルバス
気温・服装	最低17℃～最高30℃程度。昼間は夏服だが、夜は涼しいため羽織るものが必要。日差しが強いので、日焼け止めとサングラスが必要。

### ■ 費用

研修費用	協定により免除
渡航費用	約20万円(2019年度)
海外旅行保険費用	約1万円(内容により異なる)
その他最低限必要な費用	5万円程度:食費、土産代等

### ■ その他

他の参加者・大学	なし
同大学学生との交流	あり。CUCサマープログラムに参加した同大学の学生たちとの交流の機会が多い。
同大学生のサポート	あり。プログラム中はないが、プログラム後や食事時はあり。

※上記の情報は、過去の実績に基づいており変更になることがあります。

**check!**

**経済面のサポートがあります!**

研修費・宿泊費・食費(一部)が免除になります。



ミクロネシア唯一の  
総合大学で英語を学ぼう!



## グアム大学

University of Guam

言語 レベル 期間  
語学研修 **英語** **初級** 夏季休暇期間中

国・都市	アメリカ グアム
住所	UOG Station Mangilao, Guam 96913

豊かな自然に囲まれた常夏の島で英語が学べます。日本から飛行機で3時間以内の地域にあり、海外が初めてでも参加しやすいプログラムです。

### ■ 募集内容、基礎情報

内容	英語のほか、グアムの現地文化も学ぶ。グアムの豊かな自然を生かしたプログラムになっている。
大学の立地・環境	グアム中心地(タモン湾)から車で約25分、グアム国際空港から車で約15分。高い建物がなく、緑や豊かなキャンパス。
宿舍	ホテル
食事	3食自費
時期	夏季休暇期間中
期間	約2週間
空港と送迎	グアム国際空港。空港・宿泊先・大学間は送迎バスでの移動。
プログラムの主な移動手段	バス
気温・服装	年間平均気温は28℃。エアコンが強い場合があるため、羽織れるものを用意すると良い。

### ■ 費用

研修費用	約18.5万円(2019年度)
渡航費用	約10.5万円(2019年度)
海外旅行保険費用	約1万円(内容により異なる)
その他最低限必要な費用	8万円程度:食費、自由時間時の現地交通費、土産代等

### ■ その他

他の参加者・大学	あり。作新学院大学の学生も参加。
同大学学生との交流	なし。
同大学生のサポート	なし。

※上記の情報は、過去の実績に基づいており変更になることがあります。

**check!**

**経済面のサポートがあります!**

大学から研修・宿泊・渡航費の合計金額の3分の1をめどに補助金が支給されます。



雄大な景色・歴史を肌で  
感じられる街に位置する  
大学で英語を学ぼう！



## ハイランド&アイランド大学パース校

University of the Highlands and Islands, Perth College

言語	レベル	期間
語学研修	英語	中級
夏季休暇期間中		

国・都市	イギリス スコットランド パース
住所	Crieff Rd, Perth PH1 2NX



イギリス スコットランドの落ち着いた街でホームステイをしながら英語を学ぶプログラムです。ホストファミリーもアットホームでよく面倒を見てもらえます。授業もある程度レベル分けされているため、自分のレベルに合わせて学ぶことができます。ヨーロッパに行ってみようという学生向けのプログラムです。

### ■ 募集内容、基礎情報

内容	英語のほか、スコットランド文化等を学ぶ。大学や周辺に日本語が通じる施設はなく、ホームステイ先でもコミュニケーションが必要なため、日常会話レベルの英語力が必要。
大学の立地・環境	パース中心部から車で約10分。空港から車で約1時間。落ち着いた環境。
宿舎	ホームステイ
食事	ホームステイ先で3食提供。昼はランチボックス。
時期	夏季休暇期間中
期間	約3週間
空港と送迎	エジンバラ空港。空港・大学間は送迎バスでの移動。
プログラムの主な移動手段	マイクロバス
気温・服装	最低10℃～最高18℃程度。日本より涼しく、雨が多い。秋服が必要。

### ■ 費用

研修費用	約25万円(2019年)
渡航費用	約22万円(2019年)
海外旅行保険費用	約1万円(内容により異なる)
その他最低限必要な費用	5万円程度：小遣いと土産代など。プログラムの一環としてエジンバラやグラスゴーに行くことがあり、そこで多少小遣いが必要。

### ■ その他

他の参加者・大学	あり。フェリス女学院のほか、個人参加のスペイン、イタリア、中国などからの学生も参加。
同大学学生との交流	なし
同大学生のサポート	なし

※上記の情報は、過去の実績に基づいており変更になることがあります。

check!

### 経済面のサポートがあります！

大学から研修・宿泊・渡航費の合計金額の3分の1をめぐに補助金が支給されます。



起業国家イスラエルで  
ビジネスや環境政策を学ぼう！



## COMAS(経営大学)

The College of Management Academic Studies

言語	レベル	期間
交換プログラム	英語	中上級
春季休暇期間中		

国・都市	イスラエル リション レジオン
住所	Elie Wiesel St. 2, Rishon LeZion



ケースマネージャーの指導の下、ドイツ、イスラエルの学生とのグループワークを行います。最終的にプレゼンテーションを行うので、一定レベルのパソコン能力、パワーポイントのスキルが必要となります。

### ■ 募集内容、基礎情報

内容	起業家精神、グローバル社会、イスラエルの緑化政策を踏まえた上で、イスラエルにおける新たなビジネスモデルを現地企業に提案する。英語でのコミュニケーション能力のほか、経済・経営に関する専門知識、TOEIC500点程度以上もしくは同等の英語力が要。
大学の立地・環境	空港からは約30分
宿舎	大学近郊のホテル
食事	朝食・昼食を提供、夕食は自費。
時期	春季休暇期間中
期間	約1週間
空港と送迎	空港と大学間はマイクロバスでの移動(予定)
プログラムの主な移動手段	マイクロバス(予定)
気温・服装	最低9℃～最高17℃ほど

### ■ 費用

研修費用	協定により免除
渡航費用	約17万円(2019年度)
海外旅行保険費用	約1万円(内容により異なる)
その他最低限必要な費用	2万円程度：小遣いや土産代等

### ■ その他

他の参加者・大学	あり。アルベルト・ルートヴィヒ大学フライブルク(ドイツ)の学生も参加。
同大学学生との交流	あり。プログラムに組み込まれている。
同大学生のサポート	あり。

※上記の情報は、過去の実績に基づいており変更になることがあります。

check!

### 経済面のサポートがあります！

研修費・宿泊費・食費(一部)が免除になります。





インド北西部  
“ホワイトシティ”ウダイプルで、  
インドの文化を学ぼう！



## サー・パダンパット・シンハニア大学

Sir Padampat Singhania University

言語 レベル 期間  
交換プログラム **英語** **中上級** 春季休暇期間中

国・都市	インド ラジャスタン州ウダイプル
住所	Sir Padampat Singhania University Bhatwar Udaipur 313 601, Rajasthan



日本人観光客が少ないインドの地方都市でのプログラムです。  
大学にも日本語を話す人はいませんが、とても歓迎されホスピタリティ溢れるプログラムです。  
英語での講義を受けられるレベルの語学力が必要です。

### ■ 募集内容、基礎情報

内容	経済などの講義、現地学生とのグループワーク、史跡訪問、企業訪問、ニューデリーにある JK Cement での研修。英語でのコミュニケーション能力のほか、経済・経営に関する専門知識などが必要。企業訪問の際に日本の経営に関して質問されることもあるので、準備が必要。
大学の立地・環境	ウダイプル市街地から約 30 分、空港からは約 15 分
宿舍	大学内ゲストハウス
食事	ゲストハウスで 3 食提供 (主にカレー)
時期	春季休暇期間中
期間	約 2 週間
空港と送迎	ウダイプル空港。空港と大学間はマイクロバスでの移動。
プログラムの主な移動手段	マイクロバス
気温・服装	最低 5℃～最高 19℃ほど 初冬の服装が必要。夜は冷えるので厚着が必要。

### ■ 費用

研修費用	協定により免除
渡航費用	約 15 万円 (2019 年度)
海外旅行保険費用	約 1 万円 (内容により異なる)
その他最低限必要な費用	2 万円程度：小遣いや土産代等

### ■ その他

他の参加者・大学	なし
同大学学生との交流	あり。プログラムに組み込まれている。
同大学生のサポート	あり。昼夜問わずサポートあり

※上記の情報は、過去の実績に基づいており変更になることがあります。



**経済面のサポートがあります！**

研修費・宿泊費・食費が免除になります。



人種の坩堝  
インドネシアで、  
大自然を体感しよう！



## 北スマトラ大学

University of Sumatera Utara

言語 レベル 期間  
交換プログラム **英語** **中上級** 秋学期中

国・都市	インドネシア メダン市
住所	Jalan Dr. T. Mansur No. 9, Kampus Padang Bulan, Medan, 20155, Sumatera Utara



授業の形態は少なく、文化体験や自然体験が多いプログラムです。  
プログラム内容上、かなりの大自然を体験するアクティビティーが多いので、肉体的にも精神的にもややタフさが必要です。

### ■ 募集内容、基礎情報

内容	メダン市内ツアー、マングローブ植林、カニ釣り体験、ジャングルトレッキング、オランウータン散策、洞窟探検等。オーストラリアからの参加者もいるので、プログラム中はすべて英語で行われる。インドネシアなまりの英語なので、特にリスニング力が必要。
大学の立地・環境	Kualanamu 国際空港からバスで約 1 時間。
宿舍	ホテル
食事	3 食提供。その日のプログラム内容によって、ホテルや屋台など様々。
時期	秋学期
期間	約 1 週間
空港と送迎	Kualanamu 国際空港。空港・大学間は送迎バスでの移動。
プログラムの主な移動手段	バス
気温・服装	最低 22℃～最高 30℃程度。夏服や乾きやすい服を推奨。

### ■ 費用

研修費用	協定により免除
渡航費用	約 5 万円 (2017 年度)
海外旅行保険費用	約 1 万円 (内容により異なる)
その他最低限必要な費用	1 万円程度 (個人で購入する水や菓子、土産代等)

### ■ その他

他の参加者・大学	あり。オーストラリアからの学生も参加。
同大学学生との交流	あり。
同大学生のサポート	あり。同大学の留学生が Student Assistant としてサポートしてくれる。

※上記の情報は、過去の実績に基づいており変更になることがあります。



**経済面のサポートがあります！**

研修費・宿泊費・食費が免除になります。





国立公園に隣接する  
自然豊かな環境で  
英語を学ぼう！



## サザンクロス大学 Southern Cross University

言語 レベル 期間  
語学研修 **英語** **中級** 春季休暇期間中

国・都市	オーストラリア ニューサウスウェールズ州リズモア
住所	Military Rd, East Lismore NSW 2480

キャンパスにコアラがいる、きれいなビーチにも行けるチャンスがあるなど  
自然が豊かな環境で英語が学べるプログラムです。ホームステイを経験してみたい  
英語中級者以上にオススメです。同大学には日本人の先生がいます。

### ■ 募集内容、基礎情報

内容	英語のほか、オーストラリア文化も学ぶ。海岸でのキャンプなどもあり。リズモアの町にはほとんど日本人がいないことに加え、滞在中はホームステイのためホストファミリーとコミュニケーションがとれる程度の英語力は必要。流暢に話せる必要はないが、何を言っているのか理解できないようであれば厳しい。
大学の立地・環境	周辺の最大都市ゴールドコースト(空港)からは車で約90分。周りを丘に囲まれた自然が豊かな大学。コアラの研究機関がある。
宿舍	ホームステイ
食事	ホームステイ先で3食提供。昼はランチボックス。ただし朝食や昼食を作ってくれるか、自分で作るかはステイ先による。
時期	春季休暇期間中
期間	約2週間
空港と送迎	ゴールドコースト空港。空港・大学間は送迎バスでの移動
プログラムの主な移動手段	ホストファミリー宅・大学間はホストファミリーの車による送迎または徒歩、バス。
気温・服装	最低22℃～最高29℃程度。基本的に夏服で過ごせる。スコールも多いため、雨具は必須。

### ■ 費用

研修費用	約20万円(2019年度)
渡航費用	約14万円(2019年度)
海外旅行保険費用	約1万円(内容により異なる)
その他最低限必要な費用	4万円程度：小遣い、土産代等。※ホームステイ先からバスで通学しなければならない場合はバス代が必要。

### ■ その他

他の参加者・大学	あり。近畿大学、帝京科学大学、長崎大学、福井工業大学の学生も参加。
同大学学生との交流	なし。現地学生が休暇中のため。
同大学生のサポート	なし。

※上記の情報は、過去の実績に基づいており変更になることがあります。



### 経済面のサポートがあります！

大学から研修・宿泊・渡航費の合計金額の3分の1をめどに補助金が支給されます。



バンクーバー島の東海岸に  
位置する総合大学で  
英語を学ぼう！



## バンクーバーアイランド大学 Vancouver Island University

言語 レベル 期間  
語学研修 **英語** **中級** 夏季休暇期間中

国・都市	カナダ プリティッシュコロンビア州ナナイモ
住所	900 Fifth St, Nanaimo, BC V9R 5S5

ホームステイを通じて英語を使う機会が多く、カナダの生活を肌で感じる事ができます。  
他大学の日本人、現地 SA、ホストファミリーと接する機会が多いので社交性と積極性が重要です。

### ■ 募集内容、基礎情報

内容	英語のほか、周辺地域の自然散策、ビクトリア等へのワンデイトリップ。滞在中はホームステイがあり、ホストファミリーとコミュニケーションがとれる程度の英語力は必要。流暢に話せる必要はないが、何を言っているのか理解できないようであれば厳しい。現地でのレベルチェックテスト後、3種類のクラスに分かれる。
大学の立地・環境	大学は丘の中腹にあり、階段が多い。周辺は徒歩約15分でショッピングエリアや閑静な住宅街がある。
宿舍	ホームステイ。ドイツや中国の学生と同じステイ先になることもある。
食事	ホームステイ先で3食提供。昼はランチボックス。ただし朝食や昼食を作ってくれるか、自分で作るかはステイ先による。
時期	夏季休暇期間中
期間	約3週間
空港と送迎	バンクーバー国際空港から、カナダライン約25分、バス約40分、フェリー約1時間40分を乗継ぎナナイモのDeparture's bay着。ナナイモのDeparture's bayで、ホストファミリーが出迎え。Bayから大学までは車で約15分。
プログラムの主な移動手段	バス
気温・服装	最低10℃～最高28℃程度。暑い日もあれば肌寒い日もあるので、夏服も上着も必要。

### ■ 費用

研修費用	約20万円(2019年度)
渡航費用	約15万円(2019年度)
海外旅行保険費用	約1万円(内容により異なる)
その他最低限必要な費用	約5万円：小遣い、土産代等。※バス利用の際は1ヶ月分のバスパス約5千円 ※ワンデイトリップやオプションツアー：ホエールウォッチング \$140、プッチャートガーデン見学 \$40。

### ■ その他

他の参加者・大学	あり。宮崎公立大学・沖縄国際大学・長崎県立大学、福岡女子院大学、その他中国、韓国、台湾の学生も参加。
同大学学生との交流	あり。プログラム内で現地の学生が英語の授業に参加する事がある。
同大学生のサポート	あり。同大学の留学生在が Student Assistant としてサポートしてくれる。

※上記の情報は、過去の実績に基づいており変更になることがあります。



### 経済面のサポートがあります！

大学から研修・宿泊・渡航費の合計金額の3分の1をめどに補助金が支給されます。



韓国トップクラスの大学で  
現地の学生と共に学ぼう！



## 漢陽大学校

Hanyang University

言語 レベル 期間  
交換留学 韓国語・英語 上級 通年

国・都市	韓国 ソウル
住所	222, Wangsimni-ro, Seongdong-gu, Seoul, 04763, Korea

韓国のトップクラスの大学で学べます。  
 宿舍費用が免除されるほか、渡航費も補助される制度があります。  
 語学堂で韓国語を学ぶ授業のみではなく、正規科目も履修しなければならないので、  
 相応の英語力もしくは韓国語能力が求められます。

### ■ 募集内容、基礎情報

内容	韓国語の学習及び、正規科目(韓国語が英語で行われているもの)を最低1科目履修する。授業以外は民族村などの訪問や韓国料理体験などもある。累積 GPA3.0以上。TOPIK3級、TOEIC785ポイント、IELTS5.5、TOEFL IBT 72、TOEFL ITP543以上の語学力が必要。
大学の立地・環境	ソウル市内で地下鉄駅から直結。仁川空港から車で約1時間。広大な敷地。サムソンや現代など大手の会社が寄付をした建物がある。
宿舍	学生寮。基本的には2人1部屋。門限は0時。
食事	3食自費。寮の食堂か学内の学食、近所の食堂で1食300円から600円程。
時期	春学期または秋学期
期間	約5ヶ月もしくは10ヶ月
空港と送迎	仁川・金浦空港。空港・大学間はバスでの移動。
プログラムの主な移動手段	—
気温・服装	1年間を通して日本を同じような気候だが、特に冬は寒く雪が積もる事も多いので防寒対策は必須。

### ■ 費用

研修費用	協定により免除
渡航費用・宿泊費用	渡航費用:約5万円 宿泊費用:協定により免除
海外旅行保険費用	約5万円(内容により異なる)
その他最低限必要な費用	4ヶ月で約20~25万円程度:食費、小遣い、土産代等

### ■ その他

他の参加者・大学	あり。東海大学、早稲田大学、大阪大学の他、フランス、スペイン、アメリカ、ロシア、インド、中国からの学生も参加。
同大学学生との交流	あり。学内で自ら探す。
同大学生のサポート	あり。トウミ(Student Assistant)学生が勉強を教えてくれたり、生活のサポートをしてくれる。

※上記の情報は、過去の実績に基づいており変更になることがあります。

check!

経済面のサポートがあります！

授業料、宿泊費、航空運賃(一往復分)が全額免除になります。



韓流スターも多数輩出！  
韓国トップクラスの大学で  
韓国語を学ぼう！



## 漢陽大学校

Hanyang University

言語 レベル 期間  
語学研修 韓国語 初級 夏季休暇期間中

国・都市	韓国 ソウル
住所	222, Wangsimni-ro, Seongdong-gu, Seoul, 04763, Korea

韓国語初心者でも参加できます。韓国文化やK-POPなどに興味のある学生には最適で、  
 費用は比較的安いです。韓国語初心者でも参加することができますが、  
 事前にハングルが読める程度には勉強していった方が良いでしょう。

### ■ 募集内容、基礎情報

内容	韓国語のほか韓国文化も学ぶ。オプションでのロッテワールド、K-POPダンス体験、公演観覧などもある。初心者から参加可。現地でのレベルチェックテスト後、レベル別のクラスに分かれる。
大学の立地・環境	ソウル市内で地下鉄駅から直結。仁川空港から車で約1時間。広大な敷地。サムソンや現代などの大手の会社が寄付をした建物がある。
宿舍	学生寮。基本的には2人1部屋。門限は0時。(2019年度現在)
食事	3食自費。寮の食堂か学内の学食、近所の食堂で1食300円から600円程。
時期	夏季休暇期間中
期間	約3週間
空港と送迎	仁川・金浦空港。空港・大学間はバスでの移動。
プログラムの主な移動手段	地下鉄
気温・服装	最低22℃~最高30℃程度。夏服。日本よりも湿気は少ない。

### ■ 費用

研修費用	約15万円(2019年度)
渡航費用	約5万円(2019年度)
海外旅行保険費用	約1万円(内容により異なる)
その他最低限必要な費用	5万円程度:食費や小遣い、土産代等。 ※オプションは別に費用が掛かるので注意。

### ■ その他

他の参加者・大学	あり。東海大学、新潟大学、甲南大学、関西大学、武蔵野大学、早稲田大学の学生も参加。
同大学学生との交流	あり。トウミ(Student Assistant)と交流。
同大学生のサポート	あり。トウミ(Student Assistant)が勉強を教えてくれたり、生活のサポートをしてくれる。

※上記の情報は、過去の実績に基づいており変更になることがあります。

check!

経済面のサポートがあります！

大学から研修・宿泊・渡航費の合計金額の3分の1をめどに補助金が支給されます。



韓国南西部の光州で  
現地の学生と共に学ぼう！



## 全南国立大学校

Chonnam National University

言語 レベル 期間  
交換留学 **英語** **上級** 秋学期中

国・都市	韓国 光州市
住所	77, Yongbong-ro, Buk-gu, Gwangju, 61186

英語能力アップだけでなく、韓国語も習得するチャンスがあります。留学生数が多いです。韓国の南西部の地方都市のため、ソウル程日本人は多くなく、韓国入学生と共に韓国の文化を学ぶことができます。外国人留学生も多く、韓国人だけでなく様々な国からの学生と交流することができます。

### ■ 募集内容、基礎情報

内容	韓国語のほか、経営学部英語による正規科目。累積 GPA が 3.0 以上及び、英語は上級レベルが必要。講義は英語で行われ、科目によっては英語によるプレゼンテーションなどの課題もある。
大学の立地・環境	光州市中心部、光州駅から車で約 10 分。周辺には商店やレストランも多い。
宿舍	学生寮
食事	3 食自費。学生寮に食堂あり。
時期	秋学期
期間	約 4 ヶ月間
空港と送迎	仁川空港から大学のバスで約 4 時間
プログラムの主な移動手段	—
気温・服装	東京より寒いため、冬は厚着の用意が必要。

### ■ 費用

研修費用	協定により免除
渡航費用・宿泊費用	渡航費用：約 5 万円 宿泊費用：約 6 万円
海外旅行保険費用	約 5 万円 (内容により異なる)
その他最低限必要な費用	4 か月で 20 ~ 25 万円程度：食費、小遣い、土産代等

### ■ その他

他の参加者・大学	あり。中国、台湾、マレーシアの学生が多い。その他ヨーロッパの学生も参加。
同大学学生との交流	あり。トウミ (パディー) として授業や生活をサポートしてくれる。
同大学生のサポート	あり。パディーがつく。

※上記の情報は、過去の実績に基づいており変更になることがあります。

**check!**

**経済面のサポートがあります！**

授業料、宿泊費、航空運賃 (一往復分) が全額免除になります。



微笑みの国で、  
タイの文化と空港業務を学ぼう！



## パンヤピワット経営大学

Panyapiwat Institute of Management

言語 レベル 期間  
交換プログラム **英語** **中上級** 春季休暇期間中

国・都市	タイ王国 ノンタブリー県
住所	85/1 Moo 2 Chaengwattana Rd., Bang Talad, Pakkred, Nonthaburi, 11120

交換プログラムのため、基本的に研修費・滞在費が免除されます。キャビンアテンダント及び空港グランドスタッフ体験、現地学生との交流があります。

### ■ 募集内容、基礎情報

内容	英語による講義・タイの文化体験。中級以上の英語力が必要。
大学の立地・環境	バンコク中心部から車で約 30 分、スワンナプーム国際空港から車で約 45 分。
宿舍	ホテル
食事	食費は一部負担
時期	春季休暇期間中
期間	約 12 日間
空港と送迎	空港から大学までの送迎あり
プログラムの主な移動手段	バス
気温・服装	2月最低気温 26 度、最高気温 34 度

### ■ 費用

研修費用	協定により免除
渡航費用	約 8 万円 (2019 年度)
海外旅行保険費用	約 1 万円 (内容により異なる)
その他最低限必要な費用	2 万円程度：食費、小遣い、土産代等

### ■ その他

他の参加者・大学	あり。三重大学、帝京大学の学生も参加。
同大学学生との交流	あり。
同大学生のサポート	あり。

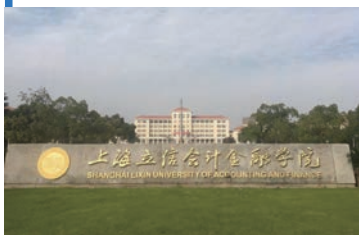
※上記の情報は、過去の実績に基づいており変更になることがあります。

**check!**

**経済面のサポートがあります！**

研修費・宿泊費・食費 (一部) が免除になります。





世界的な金融都市に  
位置する大学で  
現地の学生と共に学ぼう！

**上海立信會計金融學院**  
Shanghai Lixin University of Accounting and Finance



言語 レベル 期間  
交換留学 中国語・英語 **上級** 秋学期中

国・都市	中国 上海市
住所	995 Shangchuan Rd, Pudong New District, Shanghai



中国三大都市のひとつ、上海にある大学で学べます。  
日本語を学ぶ現地学生との交流も盛んに行われており、  
中国の生活や文化に触れることもできます。

■ 募集内容、基礎情報

内容	中国語のほか、環境や情報など専門科目も受講する。累積 GPA が 3.0 以上が必要。また、HSK4 級以上を取得済みが条件。
大学の立地・環境	上海市中心部から車で約 40 分、浦東空港から車で約 20 分。
宿舍	学生寮
食事	3 食自費
時期	秋学期
期間	約 5 ヶ月間
空港と送迎	浦東・虹橋空港。空港・大学間はバスで移動
プログラムの主な移動手段	—
気温・服装	基本的に東京とほぼ同じ気候

■ 費用

研修費用	協定により免除
渡航費用・宿泊費用	渡航費用：約 8 万円 宿泊費用：約 9 万円
海外旅行保険費用	約 5 万円 (内容により異なる)
その他最低限必要な費用	5 カ月で 15 万円～20 万円程度：食費、小遣い、土産代等

■ その他

他の参加者・大学	あり。多くの国から交換留学生が来ている。
同大学学生との交流	あり。日本語サロンなどで交流できる。
同大学生のサポート	あり。授業やアクティビティーでサポートしてくれる。

※上記の情報は、過去の実績に基づいており変更になることがあります。

**check!**

**経済面のサポートがあります！**  
授業料、宿泊費、航空運賃（一往復分）が全額免除になります。



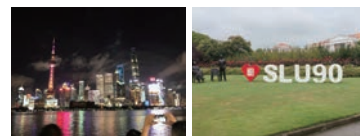
大都市上海で  
中国語と中国文化を学ぼう！

**上海立信會計金融學院**  
Shanghai Lixin University of Accounting and Finance



言語 レベル 期間  
語学研修 **中国語** **初級** 夏季休暇期間中

国・都市	中国 上海市
住所	2800 Wenxiang Rd, Songjiang District, Shanghai



中国語のプログラム。ダブルディグリー参加予定者の事前準備としても最適です。  
Student Assistant がその後 CUC の編入生として入学してくるので、  
日本に戻ってもつながりがあります。

■ 募集内容、基礎情報

内容	中国語のほか・中国文化も学ぶ。市内観光・周辺散歩・博物館・杭州1日観光もある。
大学の立地・環境	上海市中心部から車で約 40 分、浦東空港から車で約 1 時間。南部に位置する松江大学城内。今後浦東キャンパス(浦東空港から車で 20 分、上海市中心部から約 40 分)に移転する可能性あり。
宿舍	ホテル。文匯酒店(松江キャンパス内にあるゲスト用ホテルだが浦東キャンパスに移転する可能性有り)
食事	3 食自費
時期	夏季休暇期間中
期間	約 2 週間
空港と送迎	浦東・虹橋空港。空港・大学間はバスで移動。
プログラムの主な移動手段	徒歩・バス
気温・服装	最低 25℃～最高 32℃程度。夏服。屋内は冷房がきついのではおるものが必要。

■ 費用

研修費用	約 13 万円 (201 年度)
渡航費用	約 6 万円 (2019 年度)
海外旅行保険費用	約 1 万円 (内容により異なる)
その他最低限必要な費用	4 万円程度：食費、小遣い、土産等

■ その他

他の参加者・大学	なし。ただし、同時期にイギリスからの留学生が訪中しておりプログラムによっては一緒に行動する。
同大学学生との交流	あり。日本語サロンを訪問。
同大学生のサポート	あり。授業やアクティビティーでサポートしてくれる。

※上記の情報は、過去の実績に基づいており変更になることがあります。

**check!**

**経済面のサポートがあります！**  
大学から研修・宿泊・渡航費の合計金額の3分の1をめどに補助金が支給されます。





英語で初級中国語と  
中国文化を学ぼう！



## 上海立信会計金融学院

Shanghai Lixin University of Accounting and Finance

言語 レベル 期間  
交換プログラム 中国語・英語 中上級 春季休暇期間中

国・都市	中国 上海市
住所	995 Shangchuan Rd, Pudong New District, Shanghai

交換プログラムのため、基本的に研修費・滞在費が免除されます。  
また、上海のため航空券代も比較的安く、費用負担が少ないのも特徴です。  
上海立信会計金融学院の海外協定校の学生と一緒に英語でのプログラムです。

### ■ 募集内容、基礎情報

内容	英語による講義・中国の文化体験。英語中級以上、中国語も少し理解できた方がよい。
大学の立地・環境	上海市中心部から車で約 40 分、浦東空港から車で約 20 分。
宿舍	キャンパス内宿舍
食事	朝・昼食無料 (学内食堂) ・夕食自費
時期	春季休暇期間中
期間	約 8 日間
空港と送迎	浦東・虹橋空港。空港・大学間はバスで移動。
プログラムの主な移動手段	—
気温・服装	基本的に東京とほぼ同じ気候

### ■ 費用

研修費用	協定により免除
渡航費用	約 8 万円 (2019 年度)
海外旅行保険費用	約 1 万円 (内容により異なる)
その他最低限必要な費用	2 万円程度：食費、小遣い、土産代等

### ■ その他

他の参加者・大学	あり。イギリスからの学生が参加。
同大学学生との交流	あり。
同大学生のサポート	なし。

※上記の情報は、過去の実績に基づいており変更になることがあります。

**check!**

**経済面のサポートがあります！**  
研修費・宿泊費・食費 (一部) が免除になります。



豊かな自然に恵まれた  
都市に位置する大学で  
中国語と文化を学ぼう！



## 吉林外国語大学

Jilin International Studies University

言語 レベル 期間  
交換プログラム 中国語 中級 夏季休暇期間中

国・都市	中国 吉林省长春市
住所	No. 3658, JINGYUE Street, Changchun, Jilin

大学がある長春は、吉林省の首都として産業が盛んな研究学園都市です。  
日本語専攻の学生もいるので、相互に言語を教え合いながら  
コミュニケーションを楽しむことができます。

### ■ 募集内容、基礎情報

内容	中国語を学ぶ授業、中国文化を体験する。日本語専攻の中国人学生との交流もあり。
大学の立地・環境	長春市中心部から車で約 20 分。空港からは車で約 30 分間。巨大な大学。周辺は外国風の建物が並び住宅地。
宿舍	学生寮。宿泊費用は免除。
食事	大学のカフェテリアで3食提供 (無料)。予めチャージ (1 食 10 元分) されているカードを渡されそれを使用する。
時期	夏季休暇期間中
期間	約 2 週間
空港と送迎	長春空港。空港・大学間は大きめのタクシーでの移動。
プログラムの主な移動手段	バス、タクシー
気温・服装	最低 18℃～最高 25℃程度。合服 (秋服)

### ■ 費用

研修費用	協定により免除
渡航費用	約 9 万円 (2019 年度)
海外旅行保険費用	約 1 万円 (内容により異なる)
その他最低限必要な費用	2 万円程度：小遣い、土産代等

### ■ その他

他の参加者・大学	あり。イタリア、ロシア、韓国、日本の大学からの参加している。
同大学学生との交流	あり。日本語を話したい日本語専攻の学生が、積極的に話かけてきてくれる。
同大学生のサポート	日本語専攻の学生もいるので、困ったときは日本語も通じる。

※上記の情報は、過去の実績に基づいており変更になることがあります。

**check!**

**経済面のサポートがあります！**  
研修費・宿泊費・食費 (一部) が免除になります。



ドイツ南部に位置する  
大学で現地の学生と学ぼう!



## ローゼンハイム応用科学工科大学

Rosenheim Technical University of Applied Sciences

言語 レベル 期間  
交換留学 **英語** **上級** **秋学期中**

国・都市	ドイツ バイエルン ローゼンハイム
住所	Hochschulstraße 1 83024 Rosenheim

独南部の静かな街にある大学で学べます。  
英語での授業を履修する他、初級独語（単位認定なし）も学ぶことができます。  
また、現地ではクリスマスマーケットも開かれ、ヨーロッパのクリスマスシーズンを肌で感じることができます。

### ■ 募集内容、基礎情報

内容	英語での正規科目を履修する。累積 GPA が 3.0 以上、英語は TOEIC Listening 400 以上・TOEIC Reading 385 以上が必要。
大学の立地・環境	ミュンヘン駅から南へ列車で約 30 分のローゼンハイム駅からバス約 15 分、またはローカル列車で約 5 分。
宿舍	学生寮
食事	3 食自費。学内のカフェテリアも使用可。寮の形態によっても異なるが自炊も可能なキッチンあり。
時期	秋学期
期間	約 5 ヶ月間
空港と送迎	ミュンヘン空港から市内をぬけてローゼンハイム駅まで列車移動。パディーの出迎えあり。
プログラムの主な移動手段	—
気温・服装	9 月から朝晩はかなり冷え込み、特に冬は寒く雪が積もることも多いので防寒対策は必須。

### ■ 費用

研修費用	協定により免除
渡航費用・宿泊費用	渡航費用：約 11 万円 宿泊費用：約 20 万円
海外旅行保険費用	約 5 万円（内容により異なる）
その他最低限必要な費用	5 カ月で約 30 万～35 万円程度：食費、交通費、小遣い等

### ■ その他

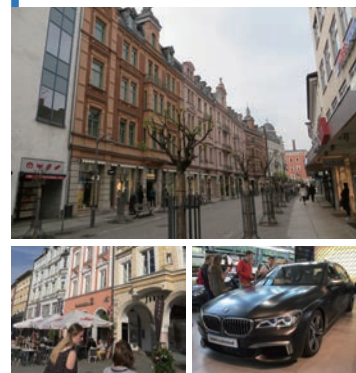
他の参加者・大学	あり。オーストリア、イタリア、スペイン、トルコ、クロアチア、ボスニア、ブルガリア、フランス、ベルギー、モロッコ、カナダ、イェメン等の学生も参加。
同大学学生との交流	あり。月 1 回の学内パーティーや、週末のショートトリップなどで交流できる。
同大学生のサポート	あり。交換留学前から、パディーを紹介され、交換留学中も銀行口座開設、ビザの取得など、さまざまな面でサポートしてくれる。

※上記の情報は、過去の実績に基づいており変更になることがあります。



**経済面のサポートがあります！**

授業料、宿泊費、航空運賃（一往復分）が全額免除になります。



英語での講義や  
プレゼンテーションを経験し、  
ドイツの文化や歴史も学ぼう!



## ローゼンハイム応用科学工科大学

Rosenheim Technical University of Applied Sciences

言語 レベル 期間  
交換プログラム **英語** **中上級** **春学期中**

国・都市	ドイツ バイエルン ローゼンハイム
住所	Hochschulstraße 1, 83024 Rosenheim

バラ（ローズ）の咲き誇る街ローゼンハイムで、経済関連の授業を英語で受講する他、ドイツ・ミュンヘンの観光や現地自動車会社 BMW の見学もプログラムに組み込まれています。現地学生のみならず、ヨーロッパ各地から集まる留学生とともに学びます。

### ■ 募集内容、基礎情報

内容	市内観光・周辺散策・企業博物館見学の他、ドイツ文化も学ぶ。TOEIC785 以上が必要。
大学の立地・環境	ミュンヘン駅から南へ列車で約 30 分のローゼンハイム駅からバス約 15 分、またはローカル列車で約 5 分。
宿舍	ローゼンハイム駅近くのホテル
食事	3 食自費。学内のカフェテリアも使用可。
時期	春学期
期間	約 10 日間
空港と送迎	ミュンヘン空港から市内をぬけてローゼンハイム駅まで列車移動。
プログラムの主な移動手段	徒歩・バス・自転車
気温・服装	東京より少し涼しいが、とても爽やか。

### ■ 費用

研修費用	協定により免除
渡航費用	約 8 万円（途中乗り継ぎあり）（2019 年度）
海外旅行保険費用	約 1 万円（内容により異なる）
その他最低限必要な費用	5 万円程度：食費、小遣い、土産代等

### ■ その他

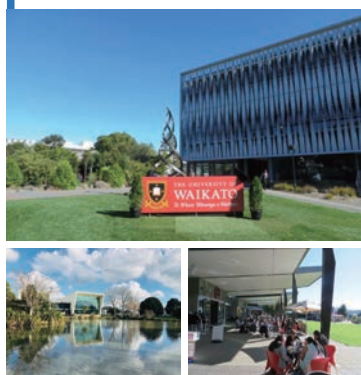
他の参加者・大学	あり。ローゼンハイム応用科学工科大学に留学にきている外国人留学生。
同大学学生との交流	あり。現地学生との交流は多い。
同大学生のサポート	あり。授業後に市内を案内してくれたり、ショートトリップに連れて行ってくれる。

※上記の情報は、過去の実績に基づいており変更になることがあります。



**経済面のサポートがあります！**

研修費・宿泊費・食費（一部）が免除になります。



大学ランキング上位に入る  
世界レベルの国立大学で  
英語を学ぼう！



## ワイカト大学 The University of Waikato

言語 レベル 期間  
語学研修 **英語** **中級** 夏季休暇期間中

国・都市	ニュージーランド ハミルトン
住所	Gate1, Knighton Road, Hamilton 3240

ホームステイを通じて英語を使う機会が多く、  
ニュージーランドの生活を肌で感じる事ができます。  
他大学の日本人、現地 SA、ホストファミリーと接する機会が多いので社交性と積極性が必要です。

### ■ 募集内容、基礎情報

内容	英語の他、現地大学生との交流活動、スポーツ、周辺地域散策、観光名所見学。ホストファミリーとコミュニケーションがとれる程度の英語力は必要。流暢に話せる必要はないが、何を言っているのか理解できる必要がある。
大学の立地・環境	大学はニュージーランドの第4都市ハミルトンにある。ハミルトンの中心地まで車で約5分。市内バスによる交通の便が良く、設備が充実しているため、買い物や観光などにも便利な立地。
宿舍	ホームステイ。時期によって他国の学生と同じステイ先になることも（同じ大学の学生とは一緒にならないように配慮してくれる）
食事	ホームステイ先で3食提供
時期	夏季休暇期間中
期間	約3週間
空港と送迎	オークランド空港。ワイカト大学キャンパスまで約90分、空港～大学の往復送迎あり。
プログラムの主な移動手段	バス
気温・服装	南半球のため、8月は冬で最低10℃～最高16℃程度。長袖やジャケット、寒さが苦手な場合はコートも必要。降水量も多く、折り畳みの傘は必須。

### ■ 費用

研修費用	約25万円(2019年度)
渡航費用	約18万円(2019年度)
海外旅行保険費用	約1万円(内容により異なる)
その他最低限必要な費用	5万円程度：食費、小遣い、土産代等の他、BUSITパスカードNZ\$15、オプションツアー<ホワイトモテイトリップNZ\$250、ロトルアディトリップNZ\$288等

### ■ その他

他の参加者・大学	あり
同大学学生との交流	あり。プログラム内で現地の学生との交流会やクラブ活動がある。
同大学生のサポート	あり。同大学の留学生が Student Assistant としてサポートしてくれる。

※上記の情報は、過去の実績に基づいており変更になることがあります。



### 経済面のサポートがあります！

大学から研修・宿泊・渡航費の合計金額の3分の1をめどに補助金が支給されます。



国内で5番目に大きい都市に  
位置する大学でフランス語と  
文化を学ぼう！



## リール第1大学工業技術短期大学A IUT (University Institute of Technology) A of Lille

言語 レベル 期間  
交換プログラム **英語** **中上級** 春季休暇期間中

国・都市	フランス リール
住所	Avenue Paul Langevin 59653 Villeneuve d'Ascq CEDEX

フランス語の基礎レベルを学ぶことができます。  
現地学生が受講する授業見学も含まれるため、現地学生と接する機会が多いプログラムです。  
ベルギーとの国境近くにある観光都市で、市内には宮殿美術館や近代美術館があり、見所がたくさんです。

### ■ 募集内容、基礎情報

内容	英語でフランス語を学ぶ授業、現地学生が受講する授業の見学、文化体験、現地学生との交流。英語でフランス語を学ぶため、中級～上級レベルの英語力が必要。
大学の立地・環境	リール駅から徒歩25分ほど
宿舍	学生寮。宿泊費用は免除。施設内に無料Wifi有り。各部屋に食器、電子レンジ完備。洗濯機、乾燥機完備(有料)
食事	朝食は自費。昼食と夕食は大学から提供される。
時期	春季休暇期間中
期間	約2週間
空港と送迎	シャルル・ド・ゴール国際空港まで現地大学生が出迎えあり、一緒にTGV(高速列車)に乗ってリール駅へ。
プログラムの主な移動手段	徒歩、電車。
気温・服装	気温は0℃から5℃前後

### ■ 費用

研修費用	協定により免除
渡航費用	約16万円(2019年度)
海外旅行保険費用	約1万円(内容により異なる)
その他最低限必要な費用	8万円程度：寮で使う一部生活用品、食費、小遣い、土産代等

### ■ その他

他の参加者・大学	なし
同大学学生との交流	あり。現地大学の学生たちとの交流の機会はとても多い。
同大学生のサポート	あり。自由行動の時間や週末など街に連れて行ってくれるなどのサポートあり。

※上記の情報は、過去の実績に基づいており変更になることがあります。



### 経済面のサポートがあります！

研修費・宿泊費・食費(一部)が免除になります。





フランスの芸術を体感し、  
ホームステイで文化を学ぼう!

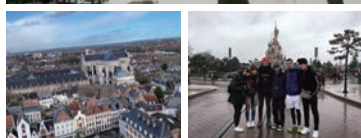


## アルトワ大学(ランス工業技術短期大学)

Artois University (University Institute of Technology, Lens)

交換プログラム	言語	レベル	期間
	英語	中上級	春季休暇期間中

国・都市	フランス ランス
住所	SP 16-Rue de l'Universite 62307 Lens



フランスに興味があるだけでなく、  
実践的な語学力を備えた上で実際に現地に出向いてみたい学生向きです。  
現地の学生宅にホームステイし、ランス以外の都市にも  
足を運ぶことのできる魅力満載のプログラムです。

### ■ 募集内容、基礎情報

内容	ランスを中心とした周辺都市へのツアーや歴史的建造物、博物館等への訪問が中心。現地の学生宅にホームステイさせてもらうため、コミュニケーションがとれるレベルの会話力が必要。また、パリの空港からランスまで自分たちで切符を購入する必要があるため、購入手続きを自分たちだけで行うことが出来る英語の理解力も必要。多少フランス語の学習経験があることが望ましい。
大学の立地・環境	ランス駅 (Gare de Lens) から徒歩 25 分ほど
宿舍	ホームステイ。費用免除。
食事	ホームステイ先で提供される
時期	春季休暇期間中
期間	約 2 週間
空港と送迎	シャルル・ド・ゴール国際空港から TGV, TER を乗り継ぎ、ランス (Lens) 駅へ。ランス駅でホームステイ先の学生たちが迎えに来る。
プログラムの主な移動手段	徒歩やバス等 (ホームステイ先により異なる)
気温・服装	気温は -5℃から 5℃前後

### ■ 費用

研修費用	協定により免除
渡航費用	約 16 万円 (2019 年度)
海外旅行保険費用	約 1 万円 (内容により異なる)
その他最低限必要な費用	5 万円程度：小遣い、土産代等

### ■ その他

他の参加者・大学	なし。
同大学学生との交流	あり。ランス工業技術短期大学の学生たちとの交流の機会はとても多い。
同大学生のサポート	あり。ホストファミリーとして受入れてくれたり、ツアーに同行するなどかなり手厚い。

※上記の情報は、過去の実績に基づいており変更になることがあります。

**check!**

**経済面のサポートがあります!**

研修費・宿泊費・食費が免除になります。



成長著しいベトナムで、  
英語やビジネスを学ぼう!

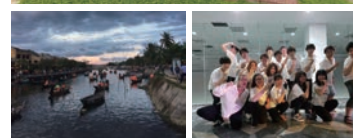


## FPT大学

FPT University

交換プログラム	言語	レベル	期間
	英語	中上級	夏季休暇期間中

国・都市	ベトナム ダナン
住所	Smart Nano Building, FPT City, Ngu Hanh Son District, Da Nang



英語学習や、IT、ビジネスについて学ぶなど、いくつかのコースから選択できます。  
他の国の参加者もいるため、他国の学生同士の国際交流もできます。

### ■ 募集内容、基礎情報

内容	英語学習や、英語で IT やビジネスに関する授業を行う。英語学習コース：初級～中級レベル、その他のコース：中級～上級レベル。
大学の立地・環境	空港からバスで 30 分ほど。キャンパスの周りは田園地帯・開発地域が広がっている。
宿舍	学生寮。設備が新しく清潔。日本の学生の参加者が多いが、宿舍では、他の国の学生と同室にアレンジしてくれるなどの配慮あり。
食事	3食提供
時期	夏季休暇期間中
期間	約 2 週間
空港と送迎	あり。FPT 大学生のサポートあり。
プログラムの主な移動手段	バス。タクシー (放課後など)
気温・服装	8 月は乾季で、35℃～ 40℃。日焼け対策が必要。

### ■ 費用

研修費用	協定により免除
渡航費用	約 6 万円 (2019 年度)
海外旅行保険費用	約 1 万円 (内容により異なる)
その他最低限必要な費用	2 万円程度：小遣い、土産代等

### ■ その他

他の参加者・大学	あり。日本 (法政大学、信州大学)、台湾、インドネシアほか。
同大学学生との交流	あり。CUC サマープログラム参加学生を中心として交流の機会あり。授業にも参加。
同大学生のサポート	あり。FPT 大学のスタッフによるサポートあり。

※上記の情報は、過去の実績に基づいており変更になることがあります。

**check!**

**経済面のサポートがあります!**

研修費・宿泊費・食費が免除になります。





街全体が世界遺産に位置している  
大学で経済や文化を学ぼう！



## グアナフアト大学

Universidad de Guanajuato

言語 レベル 期間  
交換プログラム **英語** **中上級** **春学期中**

国・都市	メキシコ・グアナフアト
住所	Lascurain de Retana #5, Zona centro, 36000 Guanajuato, Gto.



メキシコの経済や社会文化について学びます。  
スペイン語の学習もできます。午後や週末はツアーや見学など充実したプログラム内容です。  
他の国の参加者もいるため、他国の学生同士との国際交流もできます。

### ■ 募集内容、基礎情報

内容	英語でメキシコの経済や社会について学ぶ。TOEIC600 / TOEFL520 同等の英語レベルが必要。
大学の立地・環境	世界遺産の街にあるグアナフアト大学は中南米において最も古い大学の1つ。音楽や演劇分野で有名な自治大学。演劇やコンサート等で、町の週末を盛り上げる主役もこの学生たち。また、壮麗な新古典主義建築の校舎は観光名所にもなっている。
宿舍	ホームステイ。宿泊費用は免除。
食事	ホームステイ先にて3食提供
時期	春学期中
期間	約17日間
空港と送迎	レオン空港・あり
プログラムの主な移動手段	バス
気温・服装	6月～9月が雨季、6月の最高平均気温が25℃、最低気温が12℃、長袖のシャツにジャケットやアウターなどは必要となる。

### ■ 費用

研修費用	協定により免除
渡航費用	約21万円
海外旅行保険費用	約1万円(内容により異なる)
その他最低限必要な費用	2万円程度：小遣い、土産代等

### ■ その他

他の参加者・大学	あり
同大学学生との交流	あり
同大学生のサポート	あり

※上記の情報は、過去の実績に基づいており変更になることがあります。

**check!**

**経済面のサポートがあります！**  
研修費・宿泊費・食費が免除になります。



首都モスクワの一流大学で、  
ロシアの政治や歴史を学ぼう！

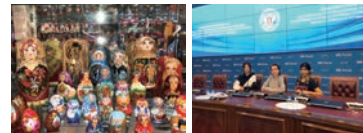


## モスクワ大学

Lomonosov Moscow State University

言語 レベル 期間  
交換プログラム **英語** **中上級** **夏季休暇期間中**

国・都市	ロシア・モスクワ
住所	ul. Leninskiye Gory, 1, Moscow



観光名所が集まるモスクワ中心部にも近い名門大学でロシアの政治や歴史を学べます。  
モスクワ大学や他国の学生も参加。高い英語力と政治の知識が求められます。

### ■ 募集内容、基礎情報

内容	ロシアの歴史・現代政治に関する講義。ほかにロシア連邦議会上院や中央選管の訪問。政治などに関する専門用語が出てくるので、高い英語力のほか政治・歴史などに関する知識も必要。他の参加者も一流の大学から来ており、質問や議論なども高度。
大学の立地・環境	モスクワ中心部から地下鉄で約20分。空港からは約1.5時間。巨大な大学。周辺は住宅地、ポリショイサーカスの劇場、ショッピングモールあり。
宿舍	学生寮。宿泊費用は免除。
食事	大学のカフェテリアで3食提供(基本平日のみ)。ロシア料理が中心。
時期	春学期中
期間	約10日間
空港と送迎	モスクワ・ドモジドヴォ空港(航空会社により異なる) 空港・大学間は自動車又はバス・地下鉄での移動(モスクワ大学学生の送迎あり)
プログラムの主な移動手段	地下鉄、徒歩。
気温・服装	プログラム開催時期の気温は最低10℃～最高20℃程度。 基本的に秋服だが寒くなる日もあるので、コートも必要。天候が変化しやすい。

### ■ 費用

研修費用	協定により免除
渡航費用	約12万円(2019年度)
海外旅行保険費用	約1万円(内容により異なる)
その他最低限必要な費用	2万円程度：小遣い、土産代、自由行動の交通費、見学の入場料等

### ■ その他

他の参加者・大学	あり。オーストリア・ウィーン大学、イラン・テヘラン大学からの参加者と一緒に受けるプログラム。モスクワ大学の学生も参加。
同大学学生との交流	なし。プログラムに参加しているモスクワ大学の学生と自主的に交流する。
同大学生のサポート	あり。プログラムのところで同大学の学生のサポートがある。

※上記の情報は、過去の実績に基づいており変更になることがあります。

**check!**

**経済面のサポートがあります！**  
研修費・宿泊費・食費が免除になります。



台北の中心部にある  
商業専門大学で現地の  
学生と共に学ぼう！



## 国立台北商業大学 National Taipei University of Business

言語 レベル 期間  
交換留学 **英語** **上級** 秋学期中

国・都市	台湾・台北
住所	No. 321 號, Section 1, Jinan Road, Zhongzheng District, Taipei City



ヨーロッパを中心とした交換留学生とともに英語で  
国際ビジネスの科目を学ぶことができます。同大学は CUC との交流も多く、  
CUC に CUC サマープログラムや交換留学生として来たことのある学生もいます。

### ■ 募集内容、基礎情報

内容	英語によるインターナショナル・ビジネス・プログラム。累積 GPA が 3.0 以上および、 英語力 IELTS 5.5 以上またはそれに相当する英語力が必要。
大学の立地・環境	松山空港から車で約 15 分、桃園空港から車で約 1 時間。台北市の中心部に立地し、 周辺にはオフィスビルや公官庁などもある。
宿舍	大学外のホステルやアパートメント。
食事	3 食自費
時期	秋学期中
期間	約 4 ヶ月間
空港と送迎	松山・桃園空港。松山空港～大学間は地下鉄で、桃園空港・大学間はバス+地下鉄で 移動。
プログラムの主な移動手段	徒歩、電車、バス等
気温・服装	秋冬の服装

### ■ 費用

研修費用	協定により免除
渡航費用・宿泊費用	渡航費用：約 6 万円 宿泊費用：約 5 万円
海外旅行保険費用	約 5 万円 (内容により異なる)
その他最低限必要な費用	4 か月で 20 ～ 25 万円程度:食費、交通費、 通信費、小遣い、土産代等

### ■ その他

他の参加者・大学	あり。ヨーロッパからの学生も参加。
同大学学生との交流	あり。学内で自ら探す。
同大学生のサポート	あり。国立台北商業大学スタッフのサポート あり。

※上記の情報は、過去の実績に基づいており変更になることがあり  
ます。



**経済面のサポートが  
あります！**

授業料、宿泊費、航空運賃（一往  
復分）が全額免除になります。



世界各国から参加している学生と  
一緒に中国語と  
台湾の文化を学ぼう！



## 国立台北商業大学 National Taipei University of Business

言語 レベル 期間  
交換プログラム **英語** **中上級** 春学期中

国・都市	台湾・台北
住所	No. 321 號, Section 1, Jinan Road, Zhongzheng District, Taipei City



午前中は主に中国語を学ぶ授業で、午後は文化体験を行うプログラムです。  
世界各地から学生が参加するので、様々な文化を知ることができます。

### ■ 募集内容、基礎情報

内容	英語による中国語学習、台湾文化体験、文化ツアー等。英語で受講するため、 TOEIC500 点以上レベルの英語力が望ましい。
大学の立地・環境	松山空港から車で約 15 分、桃園空港から車で約 1 時間。台北市の中心部に立地し、 周辺にはオフィスビルや公官庁などもある。
宿舍	大学外のホステル。宿泊費用は自費。
食事	朝食はホステルの食事・昼食は大学内で食事が提供される。夕食及び自由行動日は自 費。
時期	春学期中
期間	約 2 週間
空港と送迎	松山・桃園空港。松山空港～大学間は地下鉄で、桃園空港・大学間はバス+地下鉄で 移動。
プログラムの主な移動手段	徒歩、電車、バス
気温・服装	最高 13℃～最低 20℃程度

### ■ 費用

研修費用	協定により免除
渡航費用	約 6 万円 (2019 年度)
海外旅行保険費用	約 1 万円 (内容により異なる)
その他最低限必要な費用	5 万円程度:宿泊費、食事、小遣い、土産 代等

### ■ その他

他の参加者・大学	あり
同大学学生との交流	あり。現地学生との交流は多い。
同大学生のサポート	あり。CUC サマープログラムに参加した学 生からの手厚いサポートあり。

※上記の情報は、過去の実績に基づいており変更になることがあり  
ます。



**経済面のサポートが  
あります！**

研修費・食費（一部）が免除にな  
ります。



台北初の私立大学で  
現地の学生と共に学ぼう！



## 東呉大学 Soochow University

言語 レベル 期間  
交換留学 中国語・英語 上級 秋学期中

国・都市	台湾・台北
住所	No. 70 號, Linxi Road, Shilin District, Taipei City

経済・法律・社会文化・語学など幅広く学ぶことができます。  
寮生活で現地の学生および他国からの交換留学生との交流もあり、  
台湾の文化を体験する活動やアクティビティもあります。  
日本語学科があり、日本に興味を持つ学生も多いです。

### ■ 募集内容、基礎情報

内容	英語での正規科目・中国語・留学生向け科目。累積 GPA が 3.0 以上および、英語や中国語で講義を受けられる語学力が必要。
大学の立地・環境	台北市中心部から車で約 20 分。松山空港からは車で 10 分。桃園空港からは車で約 1 時間。故宮博物館に行く途中にあるキリスト教系私立大学。キャンパスは坂が多い。有名な夜市も近い。
宿舍	学生寮
食事	3 食自費 (学食) ※学外は 200 台湾ドル程度
時期	秋学期中
期間	約 4 ヶ月間
空港と送迎	桃園空港。空港大学間はバスでの移動 (東呉大学職員と学生のアテンドあり)
プログラムの主な移動手段	徒歩、電車、バス
気温・服装	秋冬の服装 (東京より暖かい)

### ■ 費用

研修費用	協定により免除
渡航費用・宿泊費用	渡航費用：約 6 万円 宿泊費用：約 3 万円
海外旅行保険費用	約 5 万円 (内容により異なる)
その他最低限必要な費用	4 か月で 20 ~ 25 万円程度：食費、交通費、通信費、小遣い、土産代等

### ■ その他

他の参加者・大学	あり。明海・拓殖・愛知・関西学院・学習院・明治学院大学のほか、海外からはインドネシア・香港・韓国・中国・フランス・ドイツ・イタリアの学生も参加。
同大学学生との交流	あり。授業内やイベント、パディを通じてなど。
同大学生のサポート	あり。パディ制度あり。

※上記の情報は、過去の実績に基づいており変更になることがあります。



### 経済面のサポートがあります！

授業料、宿泊費、航空運賃 (一往復分) が全額免除になります。



台湾南部の中国語環境で、  
現地の学生と共に学ぼう！



## 国立中正大学 National Chung Cheng University

言語 レベル 期間  
交換留学 中国語・英語 上級 秋学期中

国・都市	台湾・嘉義
住所	No.168, Section 1, University Road, Minhsiung, Chiayi 621301

国立中正大学のある嘉義は台北のような大都市ではないので日本語が通じる場所はほとんどありません。外国語のみで過ごしてみたい学生向きです。また、国立中正大学の学生の中には日本語を勉強している学生もあり、非常に積極的に交流してくれます。

### ■ 募集内容、基礎情報

内容	中国語又は英語による正規科目を履修。累積 GPA が 3.0 以上および、英語や中国語で講義を受けられる語学力が必要。
大学の立地・環境	台湾新幹線嘉義駅からタクシーで約 40 分。郊外に立地している。
宿舍	学生寮
食事	3 食自費。大学周辺に多くの飲食店がある。
時期	秋学期中
期間	約 4 ヶ月間
空港と送迎	桃園国際空港。空港・大学間はバス移動。パディのアテンドあり。
プログラムの主な移動手段	徒歩、バス
気温・服装	秋冬の服装

### ■ 費用

研修費用	協定により免除
渡航費用	大学からの補助 (1 往復分)
海外旅行保険費用	約 5 万円 (内容により異なる)
その他最低限必要な費用	4 か月で 20 ~ 25 万円程度：食費、交通費、通信費、小遣い、土産代等

### ■ その他

他の参加者・大学	あり。ベトナム、韓国、マレーシア、インドネシア、ドイツ、中国など、交換留学している学生のみならず直接入学している学生も多い。
同大学学生との交流	あり。サポーターの学生を中心に、現地の学生との交流の機会も多い。
同大学生のサポート	あり。スチューデントサポーターが生活面に関するサポートをしてくれる。

※上記の情報は、過去の実績に基づいており変更になることがあります。



### 経済面のサポートがあります！

授業料、宿泊費、航空運賃 (一往復分) が全額免除になります。





名所の見学と、  
本学の協定校を訪ねて  
現地の学生と交流しよう！

## 異文化体験交流ツアー

ツアー	言語	レベル	期間
	日本語	不問	夏季休暇期間中

国・都市	アメリカ・グアム (2019年度)
住所	—



観光が中心であり、引率の教職員もいるため初めて海外に行く人向きです。  
提携大学で、現地学生と交流することもできます。

### ■ 募集内容、基礎情報

内容	現地の観光、グアム大学生との交流 (2019年度実績)
大学の立地・環境	—
宿舎	ホテル
食事	2日目～4日目昼以外は、食事付き
時期	夏季休暇期間中
期間	4日間
空港と送迎	グアム空港。JTBのバスが出迎える。
プログラムの主な移動手段	バス
気温・服装	9月は雨期であり、最低24℃～最高31℃程度。土砂降りの雨が降ることがあるため、雨対策は必須。

### ■ 費用

研修費用	約12.5万円※宿泊代含む (2019年度)
渡航費用	—
海外旅行保険費用	約4千円 (内容により異なる)
その他最低限必要な費用	1～2万円程度：小遣い、土産代等

### ■ その他

他の参加者・大学	なし
同大学学生との交流	あり。キャンパスでの交流。
同大学生のサポート	あり。キャンパスツアーなどを行ってくれる。

※上記の情報は、過去の実績に基づいており変更になることがあります。



初めての海外でも安心！  
現地で様々なイベント  
にチャレンジしよう！

## 異文化体験トライツアー

ツアー	言語	レベル	期間
	日本語	不問	春季休暇期間中

国・都市	香港・マカオ (2018年度)
住所	—



観光が中心であり、引率の教職員もいるため初めて海外に行く人向きです。  
与えられた写真を手掛かりに現地の人に尋ねながら場所探しをする  
ゲーム企画も用意されています。

### ■ 募集内容、基礎情報

内容	名所観光、場所探しゲーム
大学の立地・環境	—
宿舎	ホテル
食事	2日目夕食と4日目昼食以外、食事付 (2018年度)
時期	春季休暇期間中
期間	4日間
空港と送迎	香港国際空港。JTBのマイクロバスが出迎え。
プログラムの主な移動手段	バス
気温・服装	最低17℃～最高22℃程度。合服 (春の服装)

### ■ 費用

研修費用	約10万円※宿泊代含む (2018年度)
渡航費用	—
海外旅行保険費用	約4千円 (内容により異なる)
その他最低限必要な費用	1万円程度 (食費、小遣い、土産代等)

### ■ その他

他の参加者・大学	なし
同大学学生との交流	なし
同大学生のサポート	なし

※上記の情報は、過去の実績に基づいており変更になることがあります。



アジアのトップクラスの  
大学と共に、英語で様々な  
国際問題を学び合おう！

## GPAC

Global Partnership of Asian Colleges

言語	レベル	期間
英語	上級	夏季休暇期間中

国・都市	2021 年度は台湾で開催予定
住所	—

各国のトップクラスの大学が参加します。学長ゼミに所属し、  
相当の時間をかけて準備をして参加します。CUC の海外プログラムでも  
最上級レベルのプログラムです。

### ■ 募集内容、基礎情報

内容	経済・社会問題に関するプレゼンテーション、ディスカッション、現地の観光等。プレゼンテーションは各大学と、他大学との混合チームの2種類が行われる。
大学の立地・環境	国立政治大学。松山・桃園空港。
宿舎	市内にあるホテル(予定)
食事	3食提供
時期	夏季休暇期間中
期間	約1週間
空港と送迎	松山・桃園空港。空港・ホテル間はバスでの移動(予定)
プログラムの主な移動手段	バス
気温・服装	最低26℃～33℃。基本的に夏服

### ■ 費用

研修費用	約350米ドル(開催大学で異なる)
渡航費用	約6万円(開催大学で異なる)
海外旅行保険費用	約1万円(内容により異なる)
その他最低限必要な費用	2万円程度(小遣い、土産代等)

### ■ その他

他の参加者・大学	アジアの7大学(韓国・台湾・ベトナム・イスラエル・日本) ※2019年度現在
同大学学生との交流	あり。開催校の学生とは勿論の事、全ての参加校との交流が多い。
同大学生のサポート	あり。開催校の学生が主体的にGPACを運営している。

※上記の情報は、過去の実績に基づいており変更になることがあります。



キャンパスにいながら  
留学の雰囲気味わおう！

## CUCサマープログラム

CUC Summer Program

言語	レベル	期間
日本語	不問	春学期中

国・都市	日本・市川市
住所	千葉県市川市国府台1-3-1

海外の様々な国・地域から来る学生の滞在をサポートすることで、  
より幅広く深い交流ができ、国際感覚が身につけられます。  
また、CUC 協定校から提供される「交換プログラム」に優先的に参加できます。

### ■ 募集内容、基礎情報

内容	世界各国・地域のCUC協定校の学生を招待し、日本の文化や経済を学んでもらうプログラム。CUCの学生は「サポーター」として、ショートトリップに同行したり、イベント運営に関わることを通して、国際交流を楽しみ、英語のスキルアップを期待できます。
大学の立地・環境	千葉商科大学で実施
宿舎	—
食事	—
時期	春学期中
期間	14日間
空港と送迎	—
プログラムの主な移動手段	—
気温・服装	—

### ■ 費用

研修費用	—
渡航費用	—
海外旅行保険費用	—
その他最低限必要な費用	自宅～大学間の交通費、ショートトリップ同行時の交通費や食事代など

### ■ その他

他の参加者・大学	世界各国・地域のCUC協定校と交流可能 ※約60名
同大学学生との交流	CUCの学生はサポーターとして交流 ※約250名
同大学生のサポート	—

※上記の情報は、過去の実績に基づいており変更になることがあります。



MEMO

MEMO