

平成22年度大学生の就業力育成支援事業採択プログラム

一人ひとりの 就業力を高める CUC実学教育

確かな未来がここから始まる

一人ひとりの大切な夢をかなえるために

大学生の就業力育成支援事業とは？

「大学生の就業力育成支援事業(就業力GP: Good Practice)」とは、社会的・職業的自立につながる就業力の育成に主眼を置き、全学的に教育改革を行おうとする意欲を持つ大学・短期大学に、国として緊急かつ強力で支援を行う事業です。千葉商科大学はこの就業力GPに採択されました!!

取組概要

1 ビジネスで生きる力を育む

本学では創立以来、実学教育をもとにビジネス社会で活躍できる力を育む教育、キャリア教育を行ってきました。本取組では、新入生の初年次教育を充実させ、入学後の早い段階から就業意識を形成し、大学での学習や資格取得を動機付け、将来の希望にマッチした授業の履修を促します。また、企業やビジネスの現場を学ぶ実践型学習など、社会で活躍できる力を育む教育をさらに拡充させます。



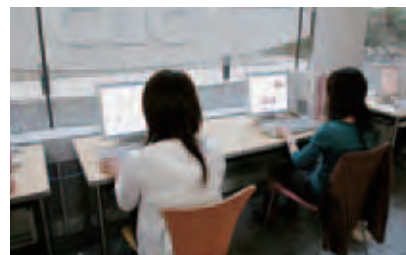
2 少人数教育で一人ひとりをきめ細かく指導

本学では全学部ともに入学から卒業まで4年間を通じたゼミナールで少人数教育を実施しています。本学のこの特徴を活かして、学生一人ひとりがCUCキャリア・カルテを作成します。さらにキャリア・カルテをゼミの担当教員とキャリア支援センターが共有することで、学生一人ひとりにきめ細かいキャリア教育、就職サポートを行います。



3 主体性を発揮して行動できる学生

目標に向かって「自ら考え」「積極的に行動し」「みんなと協力しあえる」学生を育むために、CUCキャリア・カルテを活用します。このカルテには、学生自らが、卒業後の就業を展望し、それを実現するための目標と努力項目を書き込み、一定期間後に自己評価を行います。将来の夢に向かって充実した大学生活を送るためのカルテです。このカルテを活用して、教員・職員が学生一人ひとりをしっかりとサポートします。

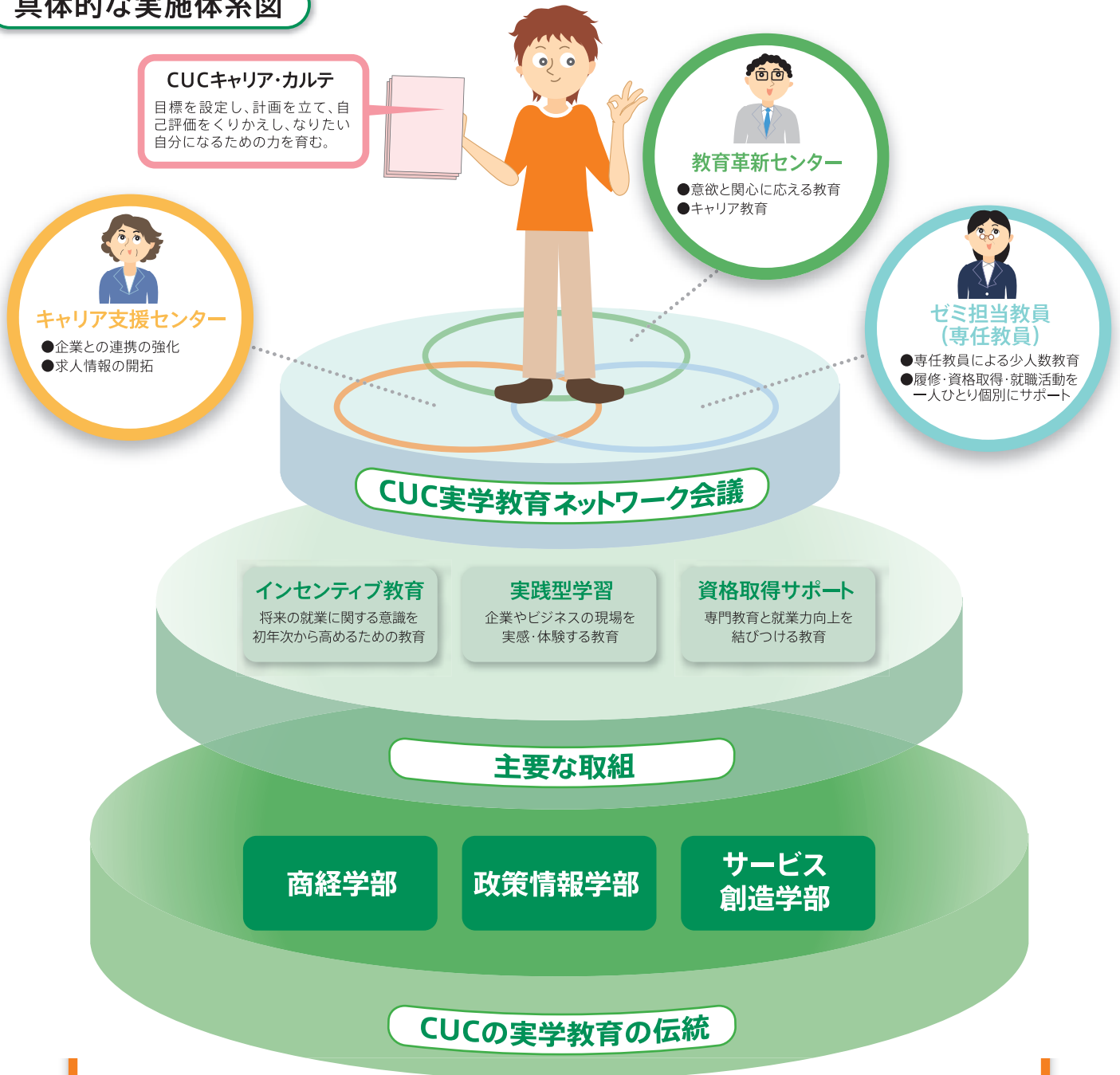


4 CUC実学教育ネットワーク会議

就業力向上のための取組やプログラムの立案・実施のために立ち上げられた本会議は、全学的な取組の要です。この会議には、各学部の教員、教育革新センター、キャリア支援センター、教務オフィス等に関係する教職員が参加します。そして、本取組は、全学教職員が手を携えて、学生の実践的な就業力の向上に努めます。また、本取組を評価し、改善するためにCUC実学教育評価委員会を新設します。



具体的な実施体系図



達成目標

就業力GPに採択された「一人ひとりの就業力を高めるCUC実学教育」は学生の力を伸ばし、学生の夢をかなえる教育の充実を目的にしています。そのために、実学教育の充実、面倒見の良い4年間のゼミナール教育、キャリア・カルテの活用などを通じて、大学での学習や資格取得を動

機付け、職業観・勤労観を成熟させ、社会的な自立に必要な基礎力、就業力を育みます。自らのキャリア・アップをデザインし、積極的に資格取得や学内の多様な活動・プログラムにチャレンジし、将来の夢、希望する就職を実現させる学生の力を育みます。

学校法人千葉学園

千葉商科大学

| | | |
|---|--|-----------------------------|
| 商経学部 商学科 / 経済学科 / 経営学科 修士課程 商学研究科(商学専攻) / 経済学研究科(経済学専攻) | 政策情報学部 政策情報学科 修士課程 政策情報学研究科(政策情報学専攻) | サービス創造学部 サービス創造学科 |
| 博士課程 | 政策研究科(政策専攻) | |
| 専門職学位課程 | 会計ファイナンス研究科(会計ファイナンス専攻) | |
| 経済研究所 | | |

千葉商科大学附属高等学校 全日制課程

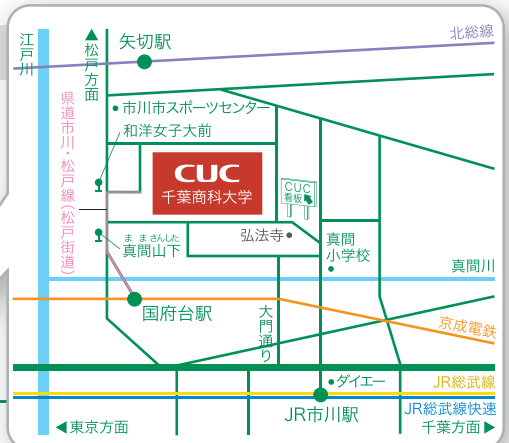
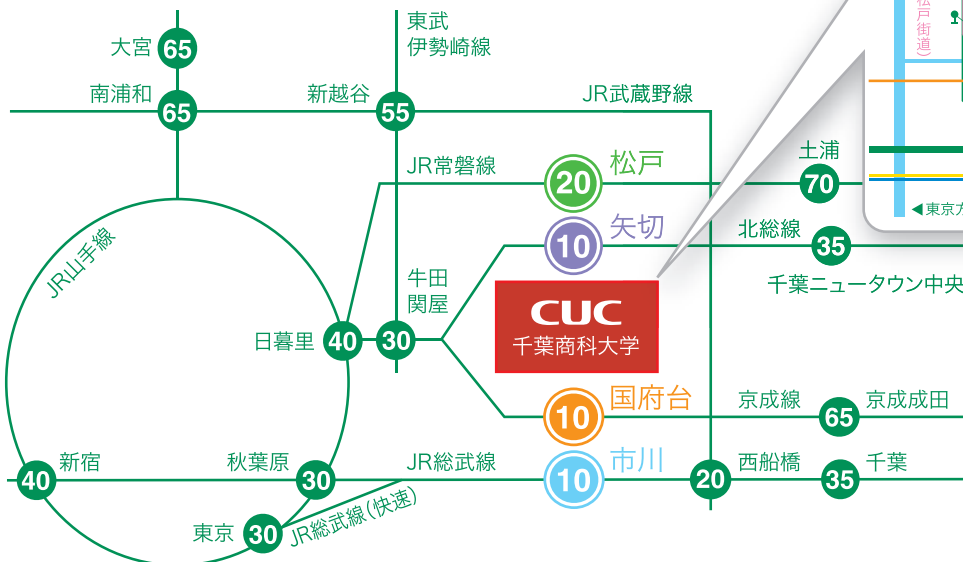
| | |
|-----|-----|
| 普通科 | 商業科 |
|-----|-----|

本学までのアクセス

◆数字は本学までのおおよその所要時間(分)
◆乗換などの時間は含まれません。

各最寄り駅からの所要時間:

- ◎JR常磐線松戸駅からバス20分
- ◎北総線矢切駅からバス10分
- ◎京成線国府台駅から徒歩10分
- ◎JR総武線市川駅からバス10分(徒歩20分)



CUC 千葉商科大学
Chiba University of Commerce

WEB www.cuc.ac.jp

〒272-8512 千葉県市川市国府台1-3-1

お問合せ先: 教育革新センターオフィス [E-mail] jim-eic@cuc.ac.jp