



東京湾アンカバード・アクト

～3000万人が知らない海のこと～

2025年度「地域志向活動助成金」

活動報告

2026.02.07

株式会社アノニギワキ



東京湾アンカバード・アクト

～3000万人が知らない海のこと～

東京湾アンカバード・アクトとは



東京湾は、どんな海か

特徴

- 一番狭いところは約6km
- 湾内の最大水深：700m（メガマウスやミツクリザメなど世界的にも珍しい生き物も生息）
- 世界で最も多様な魚類が生息する海域の一つ（魚で約700種） ex. “天然のいけす”と呼ばれる富山湾で約500種
- **世界で最も流域人口が多い湾の一つ**
 - **流域人口は3000万人にもものぼる**
- **市川市の三番瀬は東京湾の最奥部**



東京湾アンカバード・アクトとは

東京湾は、多くの日本人が恩恵を受ける海です。

しかし、東京湾が課題を持っていることはあまり知られていません。

未知のベールにつつまれてしまった東京湾の覆いを外し（アンカバード）、**東京湾で起こる様々な課題に取り組む人を増やす活動**が「東京湾アンカバード・アクト」です。



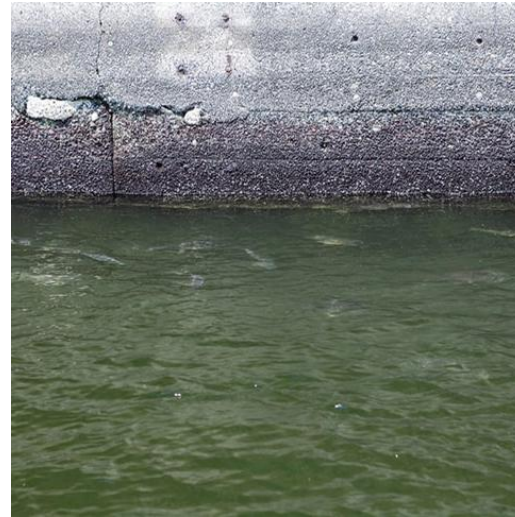
クロダイとキビレの問題

活性化による食害

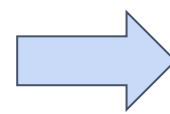


にもかかわらず...

共存可能な生態



認知度の低さ



値段が付かず漁獲されづらいため
数が減らない

東京湾の知られざる課題other



磯焼け



赤潮・青潮



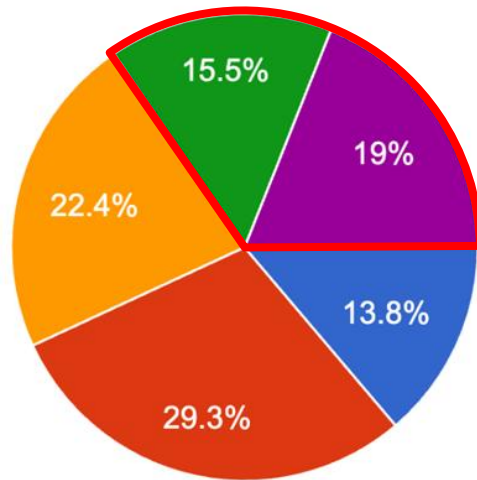
干潟の減少

東京湾を取り巻く環境はこの数年で大きく変化しているが、あまり知られていない

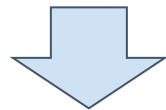
にもかかわらず、、東京湾への親しみは薄い

東京湾に親しみを感じますか？

58件の回答



- とても感じる
- まあ感じる
- どちらともいえない
- あまり感じない
- まったく感じない



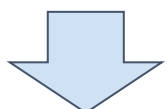
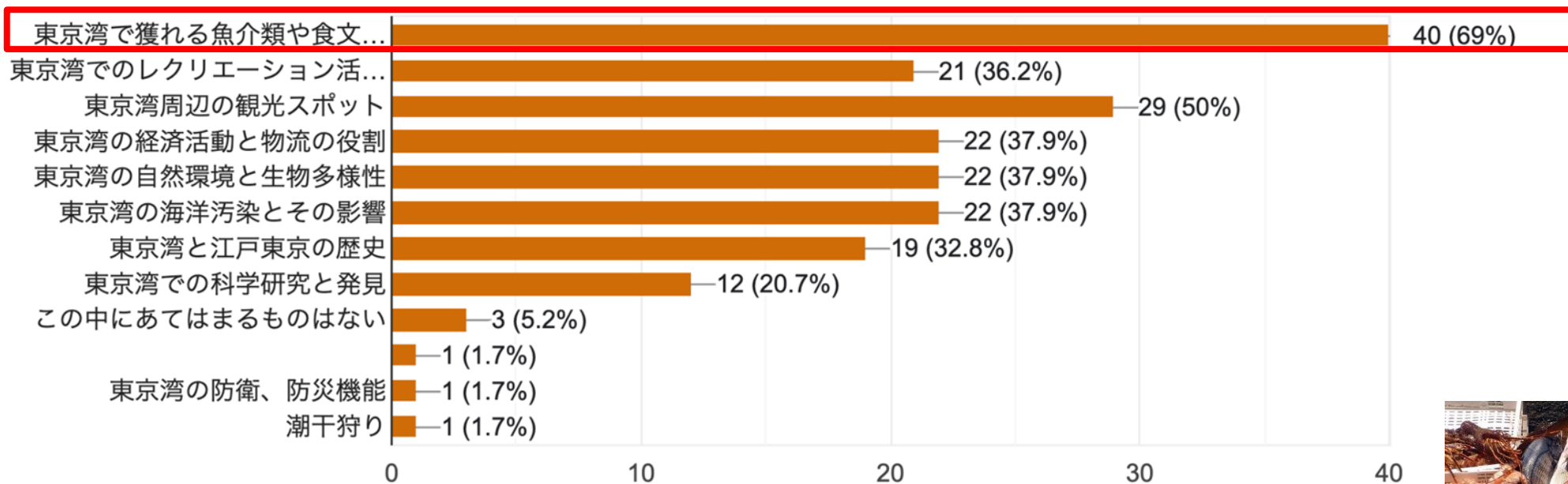
東京湾に興味を持つキッカケを創造し、
将来的に東京湾の課題解決を目指す人々増やそうと考えています。



そこで、、食をきっかけにする

東京湾についてあなたが興味があることを教えてください（いくつでも）。

58件の回答



東京湾の興味関心の入口となりうる

「食文化」を中心にコンテンツ制作を行い東京湾への興味喚起を目指します。



クロダイとキビレをテーマに



クロダイ



キビレ

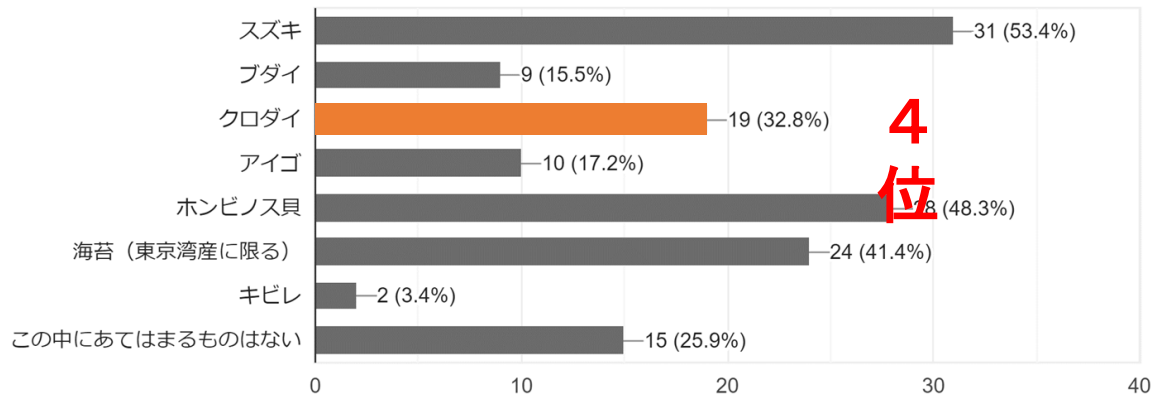
なぜクロダイとキビレ①

知名度は高く
食べたことはないが、
食べてみたい人が多い

<食経験>

では、実際に食べたことのある魚介類を教えてください（いくつでも）。

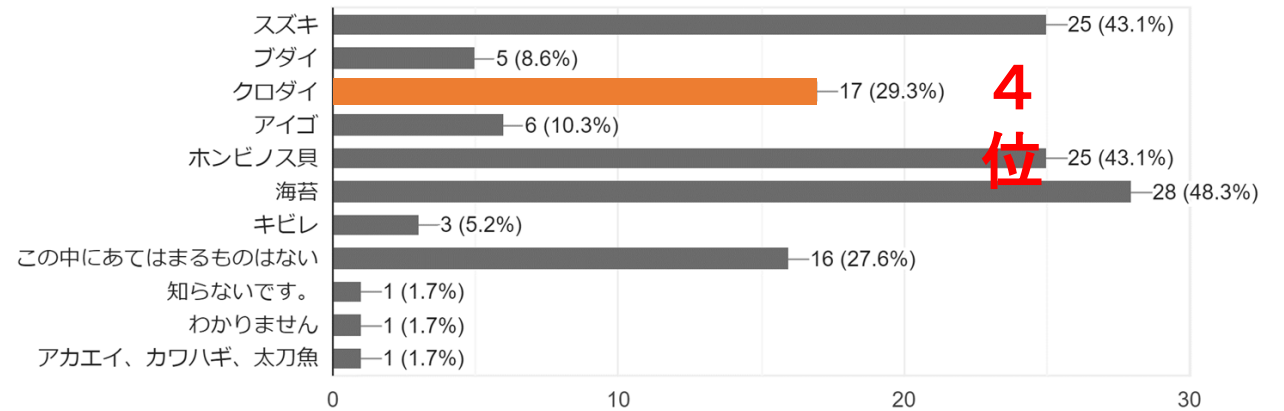
58件の回答



<知名度>

以下の魚介類のうち、あなたが東京湾で獲れること...いる魚介類を教えてください（いくつでも）。

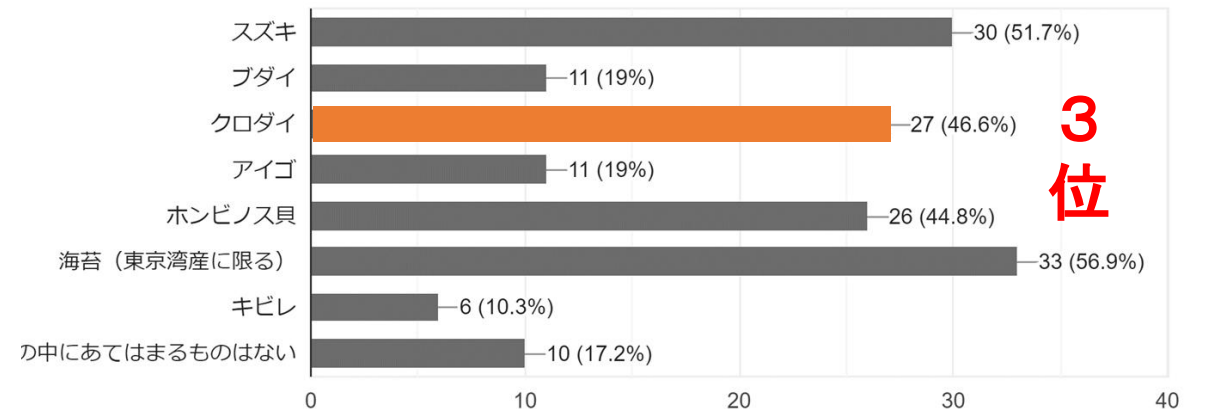
58件の回答



<需要>

以下の東京湾で獲れる魚介類のうち、あなたが食...いと思うものを教えてください（いくつでも）。

58件の回答



なぜクロダイとキビレ②

日本の食文化に根付き、
調理も確立されており、
市場でも手に入りやすい



大阪府



冬 茅渚の海のクロダイ

旬：12～3月

「チヌ」とも呼ばれ、
その名の通り「茅渚（チヌ）の海」を代表する魚





東京湾アンカバード・アクト

～3000万人が知らない海のこと～

学生・地域との取り組み



Act 1

学生によるアイデアブレスト（2024年）



Act 2

アイデアをもとにした試食会 (2024年)



Act 3

学生によるアイデア立案 (2024年)

イベント用商品

- クロダイのアヒージョ (貝だくさん)
- 初めからクロダイのアヒージョの缶詰を手に取り



るまレ・や役

クロダイのなめろう 真空パック (小分け)

ターゲット層：20代～50代の男女。

なぜ：特有の臭みを味噌や薬味などで食べやすくできる。小分けに真空パックすることで、食べる量を調節出来るため品質を保てる。

商品案①

クロダイの身を練り込んだ、犬用のビスケット

どう作るか
長ネギを刻み、
→刻む

ターゲット

犬を飼育している家庭、犬を飼育している施設向けに



イメージ写真

提案理由

クロダイの消費促進・東京湾の保全が主な理由。犬を飼育している人は海との関わりが薄い傾向がある。東京湾の現状とSDGsを商品を通して訴えつつ、飼い主と海の架け橋に。更に、**愛犬の健康に寄与が期待できる。**

どう作るか

白身や骨を安全になるまで砕き、それを犬用のビスケットの素材に練り込み、焼き上げる。

売価

売価に東京湾の保全費又は日本盲導犬協会への寄付金 (一つにつき100円) を盛り込み、それを宣伝。愛犬家の購買意欲を引き出す。
100g: 800円程 (参考商品: イワシのビスケット100g: 600円～)

商品のポイント

1

だしは魚のも取れるから、
多く非可食部に抑える。

2

3

クロダイチップス

- サバを70%使ったSABACHiというチップスがある。
- (マクロのバージョンもあるTUNACHI)



- 調理方法: クラスターフライさせてカリカリ

- フレーバー: 塩、胡椒

◎ 売価のイメージ

150円～250円

◎ 売り出し方

粉末タイプ、フリーズドライ(まとめ売り)、カップ



商品化を進めているアイデア①



クロダイを使ったひつまぶし

- ・まずはそのまま
- ・次に薬味を添えて
- ・最後に出汁をかけてお茶漬け風に

※写真はイメージ

商品化を進めているアイデア②



クロダイを使った市川名物の「いちくわ」

- ・そのままでも
- ・おでんに入れたり、磯辺揚げにしてもGood
- ・いろんなアレンジをして召し上がれます

市川市内の協力事業者



漁師のお店 魚っ天然

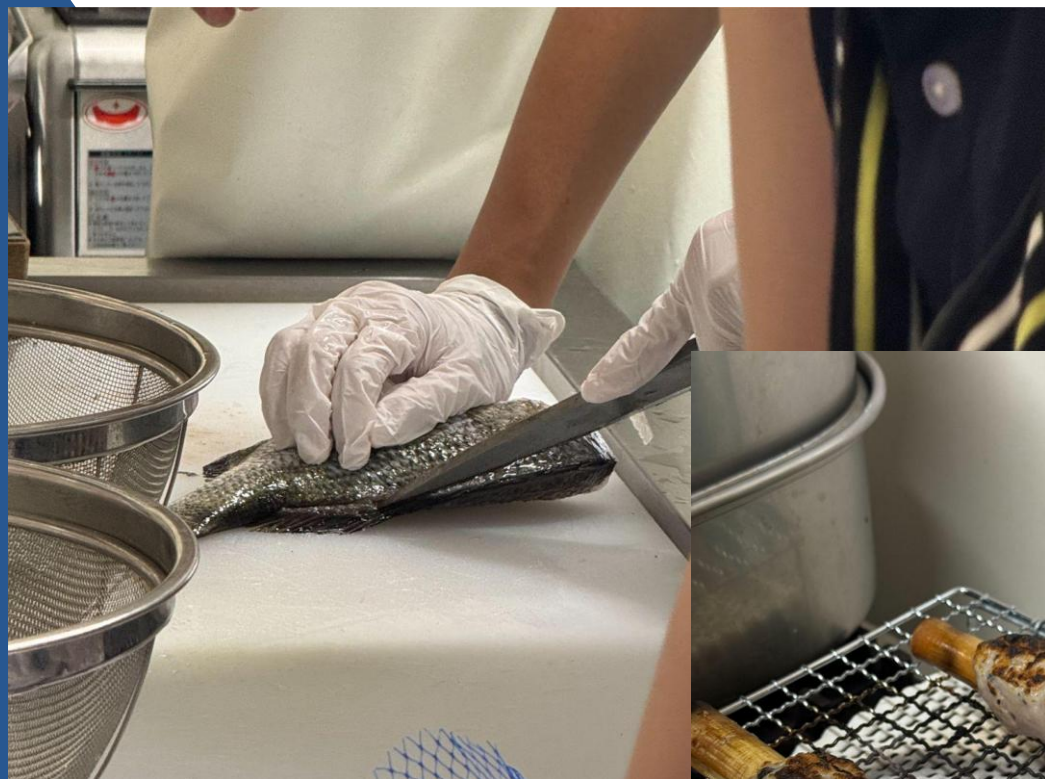


道の駅いちかわ

市川の漁師



いちくわの試作品 制作会 (2025年)



いちくわの商品化 (2025年11月～)



道の駅いちかわでの販売イベント





東京湾アンカバード・アクト

～3000万人が知らない海のこと～

今後の展開

- 学生による試験販売
 - 学生によるマーケティング
 - 学生による改善活動
- など



Think You

プロジェクトにぜひご協力ください！



東京湾アンカバード・アクト

～3000万人が知らない海のこと～